

Cosa fare se sulla linea e' presente il "dispositivo" di un altro operatore...

Gentile Cliente,

in questo breve documento presentiamo alcune informazioni di carattere indicativo per rimuovere eventuali dispositivi di altri operatori telefonici dalla sua linea e consentire di ricevere ed effettuare chiamate voce con successo fin da subito.

Qualora avesse bisogno di supporto per l'installazione di eventuali filtri, modem o router per la navigazione ADSL, La preghiamo di fare riferimento ai manuali allegati ai modem/router stessi e di accedere al sito <http://supporto.teletu.it/assistenza-tecnica/configurazioni/>.

La nostra raccomandazione e' chiamare il precedente operatore per provvedere alla rimozione del dispositivo. Il suo precedente operatore telefonico e' infatti responsabile per la gestione dei dispositivi applicati alla sua presa telefonica e finalizzati alla fruizione del servizio. La restituzione di tali dispositivi potrebbe inoltre essere prevista nel contratto con il precedente operatore.

Come alternativa puo' chiamare un elettricista di fiducia.

Se desidera comunque provvedere da se', la preghiamo di seguire queste istruzioni.

Di quale dispositivo si tratta?

Di quali dispositivi stiamo parlando? Abbiamo diverse situazioni possibili

- la presenza solo di modem/router come questi, come ad esempio quelli di Vodafone, oppure di Fastweb...

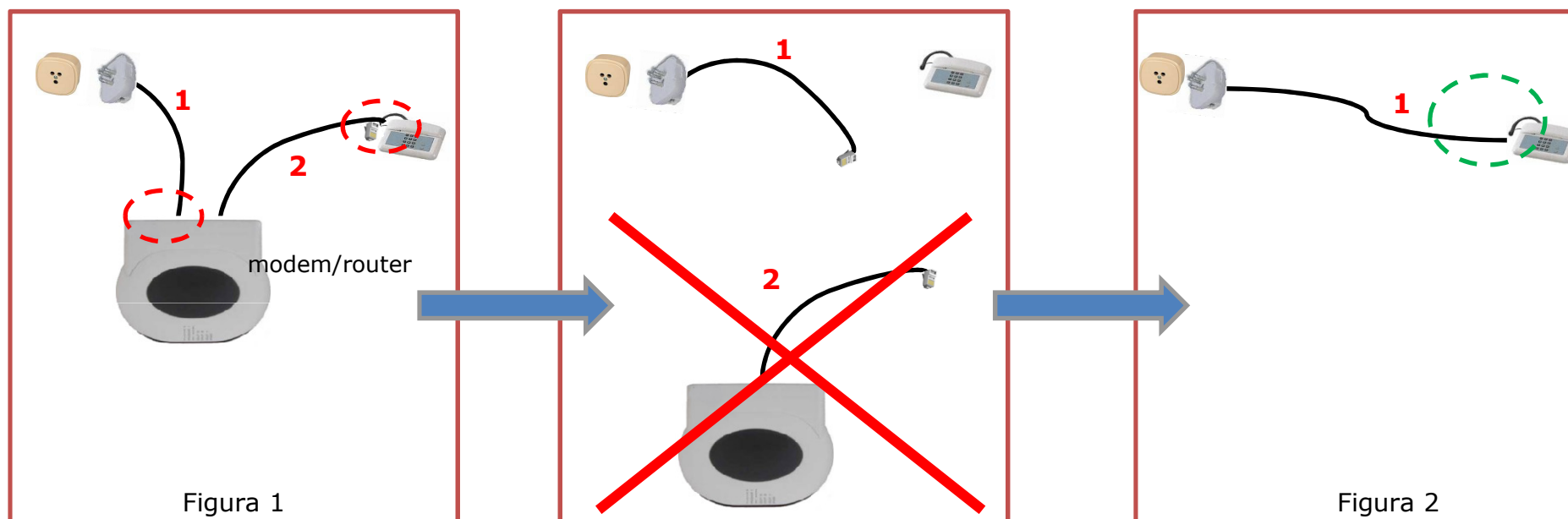


- ...oppure la presenza di piu' di un dispositivo. In questo caso e' presente una "borchia a 4 posizioni". In genere sono al muro, come una vera e propria presa e sono poi collegati ad un modem/router.



Se sulla linea e' presente un semplice modem/router...

In questi casi bisogna semplicemente scollegare il cavo telefonico che va dalla presa a muro al dispositivo per inserirlo direttamente nell'apparecchio telefonico

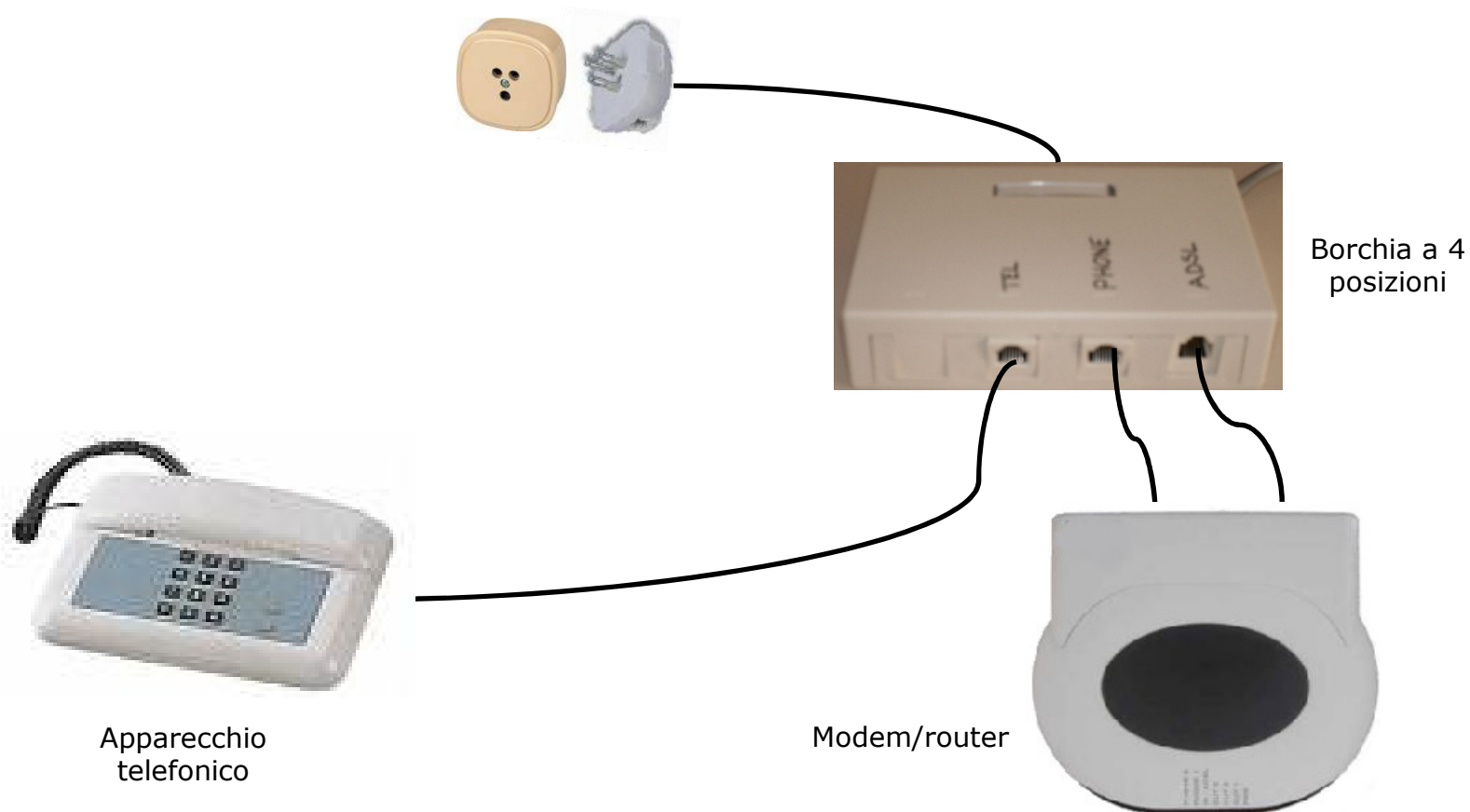


Questi i passi:

1. scollegare il cavo, identificato come 1, dalla porta ADSL/LINE/IN del modem/router
2. scollegare il cavo 2 dal telefono e quindi rimuovere il modem/router
3. collegare il cavo 1 direttamente al telefono (Figura 2)

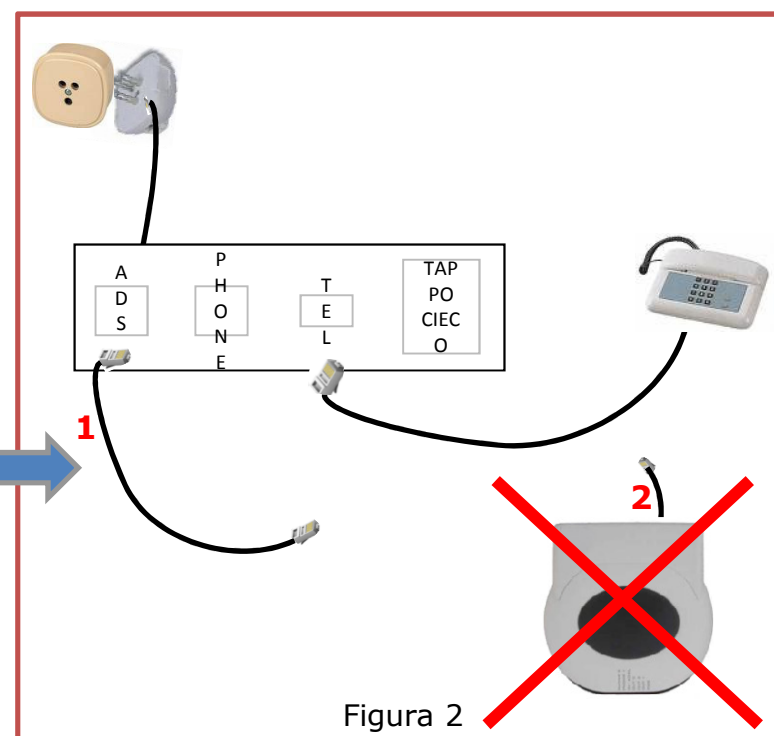
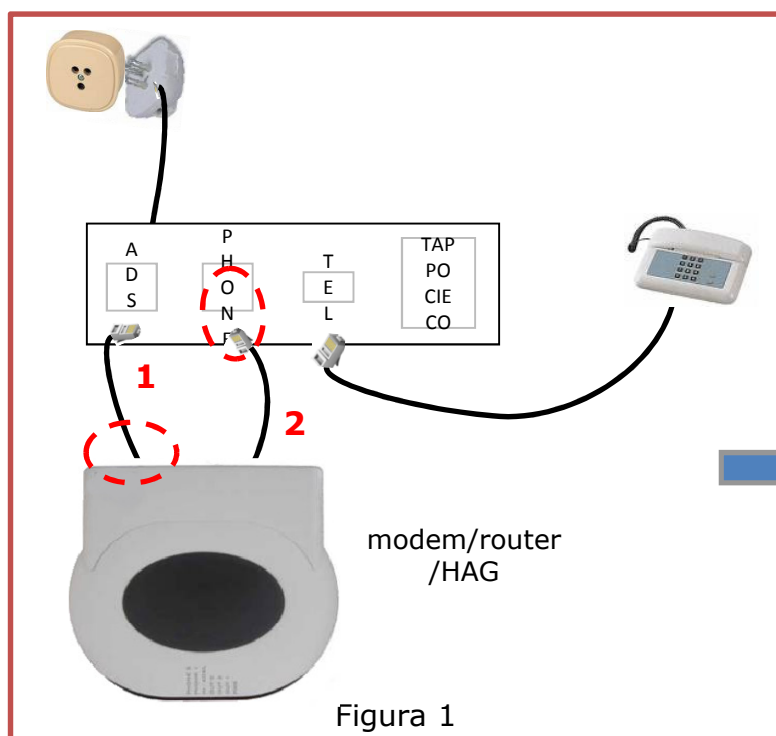
Se sulla linea e' presente piu' di un dispositivo...

In questo caso il procedimento richiede piu' passaggi



Se sulla linea e' presente piu' di un dispositivo...

1. scollegare il cavo telefonico 1 della porta ADSL/LINE/IN del modem/router (Figura 1)
2. scollegare il cavo 2 dalla borchia 4 posizioni, lasciandolo collegato alla presa PHONE del modem/router (Figura 2)



Se sulla linea e' presente piu' di un dispositivo...

- collegare l'estremita' libera del cavo 1 alla presa PHONE della borchia a 4 posizioni (Figura 3). Il telefono rimane invece collegato, come prima, alla porta TEL

A fine operazione il telefono funziona sulla nuova linea Voce TeleTu, e puo' essere collegato anche ad una qualunque presa telefonica dell'abitazione.

