

Configurazione ADSL

ZyXEL ADSL Router Prestige 650 HW

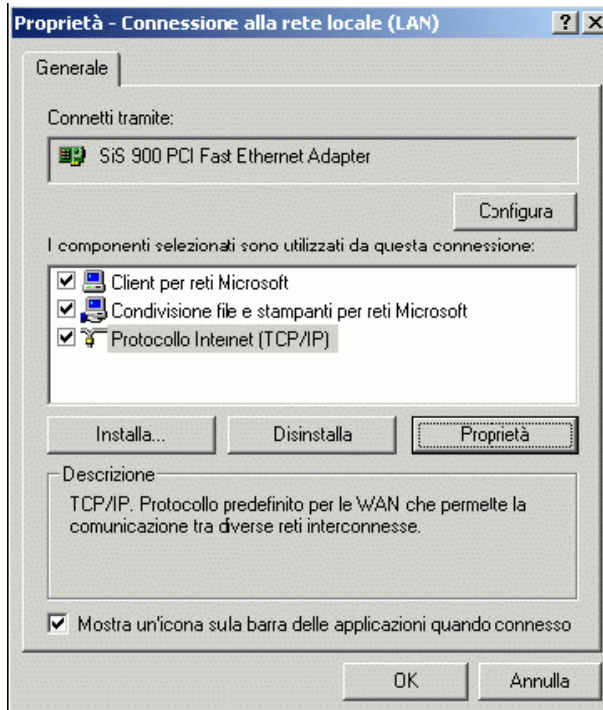
Configurazione della Rete

Prima di procedere con la configurazione del router, è necessario configurare nel modo corretto la scheda di rete.

Segui il percorso Start -> Impostazioni -> Pannello di Controllo e apri il controllo Connessioni di Rete.

Quindi seleziona, con il tasto destro del mouse, l'icona Connessione alla rete locale LAN e clicca poi sul pulsante Proprietà.

Selezionare poi la voce Protocollo Internet (TCP/IP) e cliccare sul pulsante Proprietà



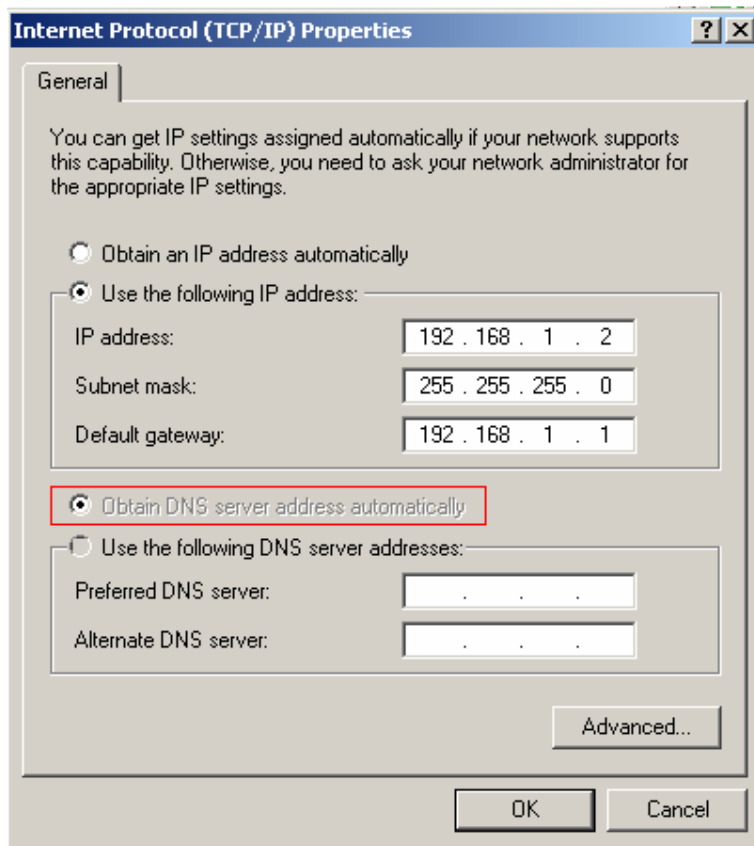
Seleziona l'opzione Utilizza il seguente indirizzo IP e inserisci:

Indirizzo IP: 192.168.1.2

Subnet Mask: 255.255.255.0

Gateway predefinito: 192.168.1.1

Seleziona poi l'opzione Ottieni DNS automaticamente:

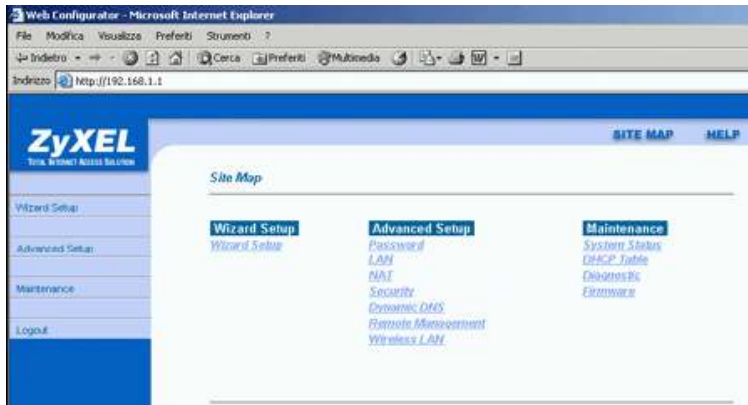


CONFIGURAZIONE

Apri una schermata del browser (es. INTERNET EXPLORER), digita l'indirizzo del router nella barra degli indirizzi:

http://192.168.1.1 e premi il tasto Invio della tua tastiera.

Inserisci:
User: admin
Password: 1234.
Clicca sul pulsante OK



Seleziona la voce: SETUP WIZARD
Inserisci i parametri corretti per il collegamento ad Internet:
Protocol: PPPoE
VPI: 8
VCI: 35
ATM QoS Type: UBR
Peak Cell Rate: 0
Sustain Cell Rate: 0
Maximum Burst Size: 0
Clicca sul pulsante Next.

Web Configurator - Microsoft Internet Explorer

File Modifica Visualizza Preferiti Strumenti ?

Indirizzo http://192.168.1.1

ZyXEL
104, 1000V Road, Taiwan

[SITE MAP](#) [HELP](#)

Wizard Setup

Advanced Setup

Maintenance

Logout

Wizard Setup - ISP Parameters for Internet Access

Protocol PPPoE

Virtual Circuit ID

VPI 8

VCI 35

ATM QoS Type UBR

Cell Rate

Peak Cell Rate 0 cell/sec

Sustain Cell Rate 0

Maximum Burst Size 0

[Next](#)

User Name: inserire il nome utente

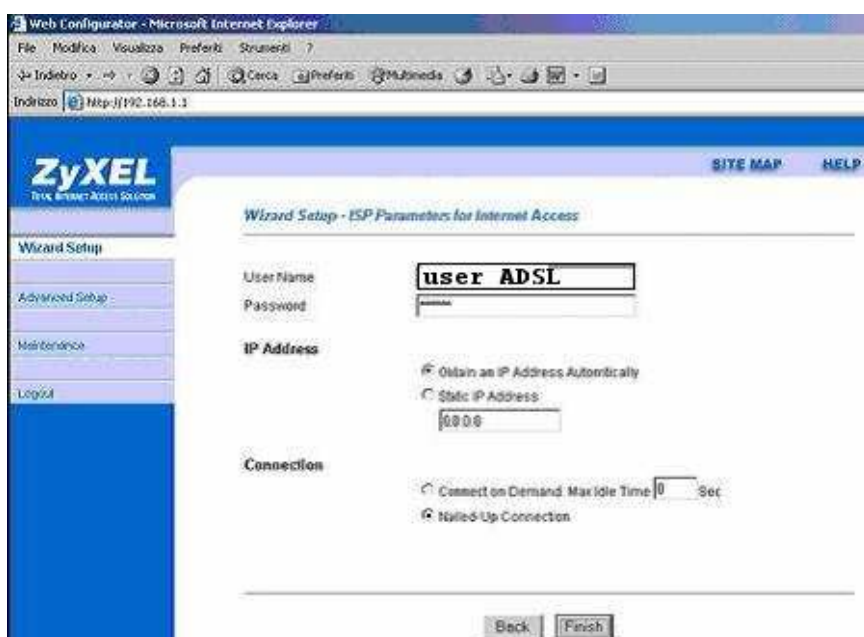
Password: Password di accesso

Attiva con un clic le seguenti voci:

Obtain an IP Address Automatically

Nailed Up connection

Clicca sul pulsante Finish per salvare la configurazione.



Chiudi la schermata del browser.

Spegni e riaccendi il router tramite l'interruttore presente sul pannello posteriore.
Il dispositivo realizzerà automaticamente la connessione.