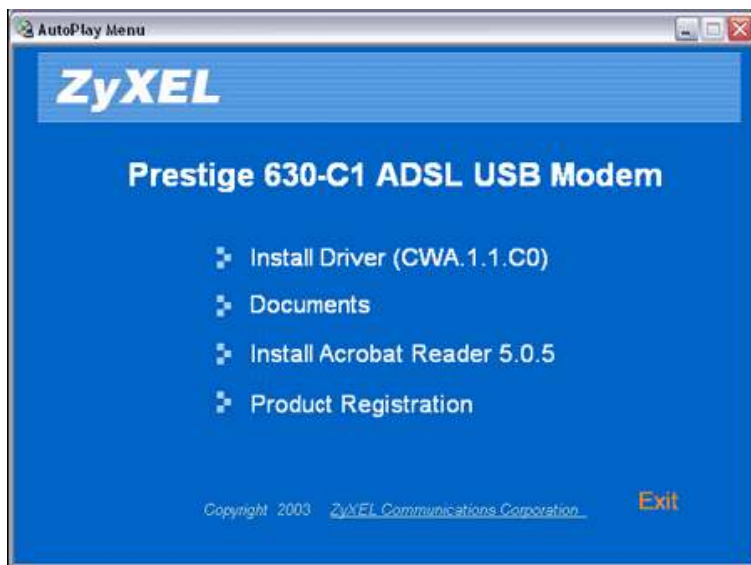


Configurazione ADSL

ZyXEL 630C ADSL USB Modem

INSTALLAZIONE

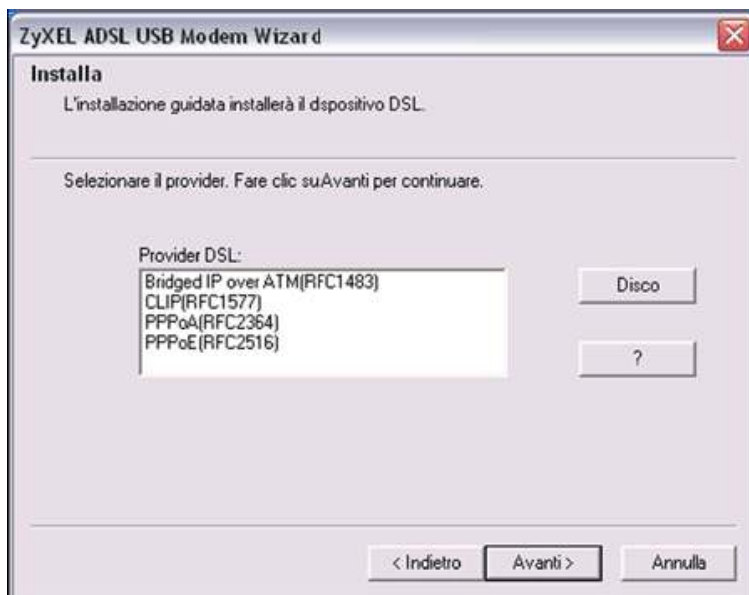
Inserisci nel lettore il CD-ROM fornito con il modem. Il sistema avvierà automaticamente il programma di installazione.



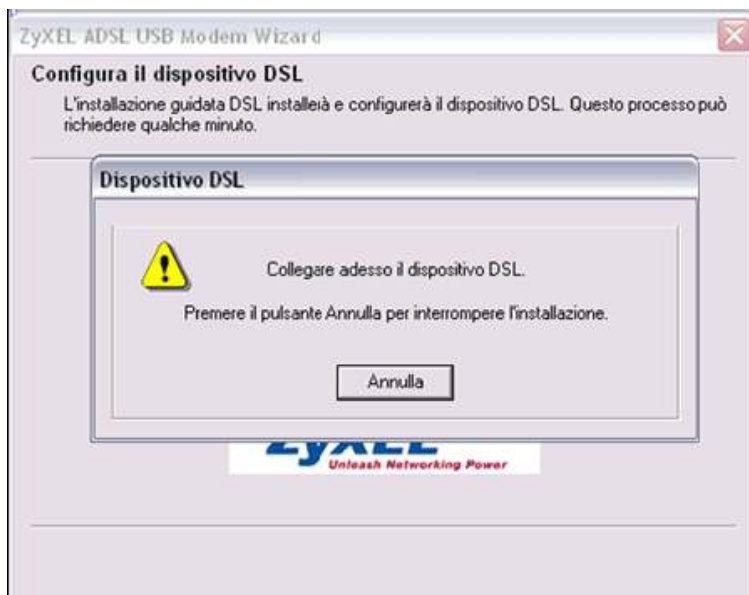
Apparirà la schermata iniziale di installazione del dispositivo
Clicca sul pulsante Avanti



Seleziona la terza voce PPPoA(RFC2364) e clicca sul pulsante Avanti



Collega quindi il modem alla porta USB del computer per proseguire l'installazione.



Una volta terminata l'installazione del modem, clicca sul pulsante Fine




Per collegarti clicca due volte sull'icona Zyxel ADSL USB Modem presente sul desktop



Inserisci il Nome utente e la password personale, ricevuti nella lettera di benvenuto
Clicca sul pulsante Componi

Connessione a ZyXEL DIAL UP



Nome utente:

Password:

☐ Salva nome utente e password per gli utenti seguenti:

- ☒ Solo utente corrente
- ☐ Qualsiasi utente

Componi: 