

Configurazione ADSL

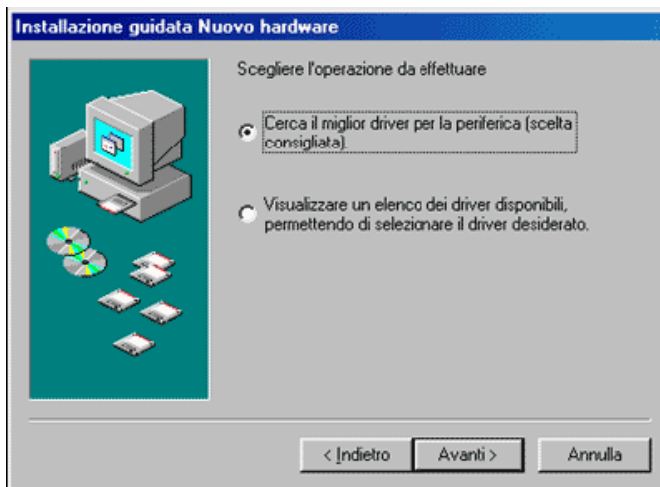
U.S.Robotics USB ADSL Modem

INSTALLAZIONE

Dopo aver acceso il PC, collega un'estremità del cavo USB al modem e l'altra al computer, che riconoscerà automaticamente il nuovo dispositivo



Clicca sul pulsante Avanti per iniziare la procedura d'installazione.



Seleziona l'opzione Cerca il miglior driver per la periferica e clicca sul pulsante Avanti.



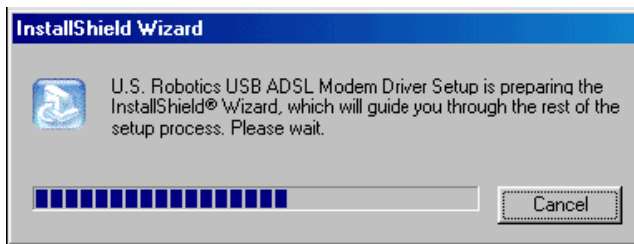
Inserisci il CD-ROM contenente i driver del modem e seleziona la voce Unità CD-ROM, clicca poi sul pulsante Avanti.



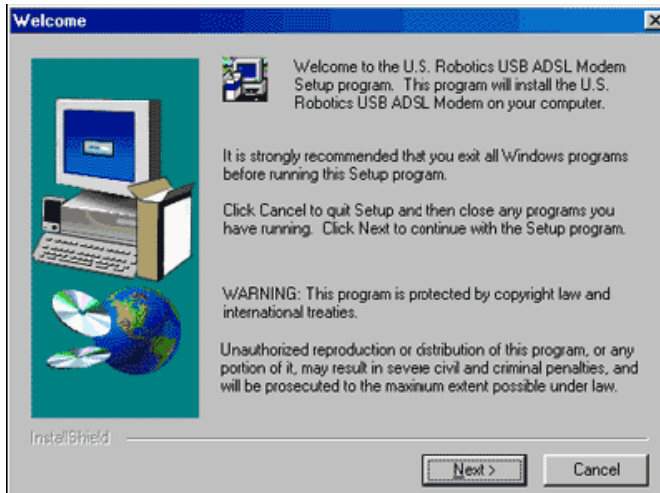
Attendi che il sistema individui il driver per la periferica e clicca sul pulsante Avanti.



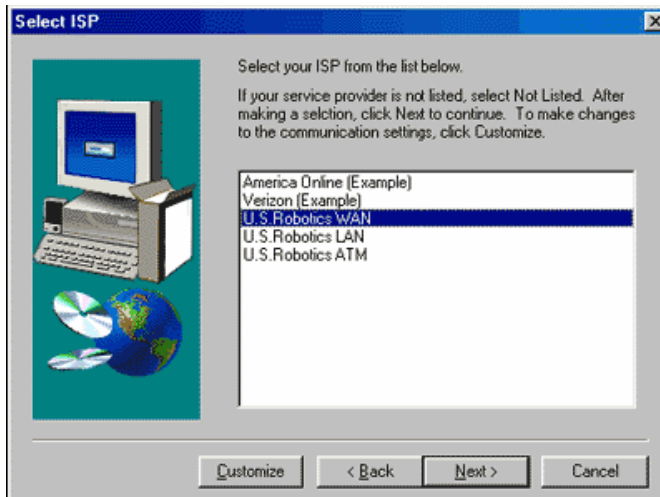
Attendi che il sistema completi l'installazione del nuovo hardware e clicca sul pulsante Fine. Il sistema ha avviato il Wizard per l'installazione del modem.



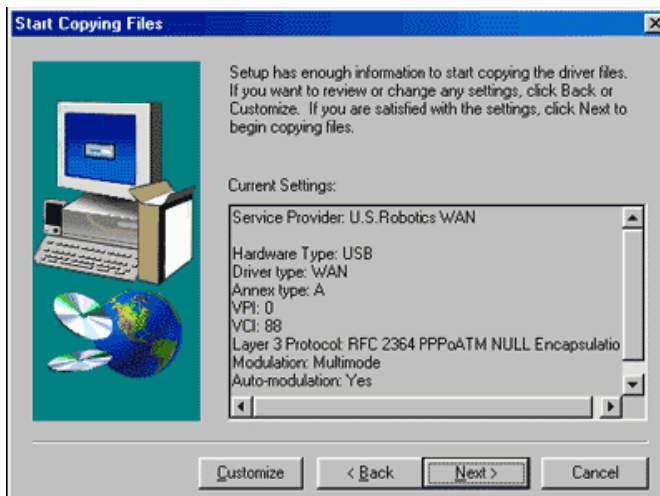
Nella schermata di benvenuto all'installazione, clicca sul pulsante Next.

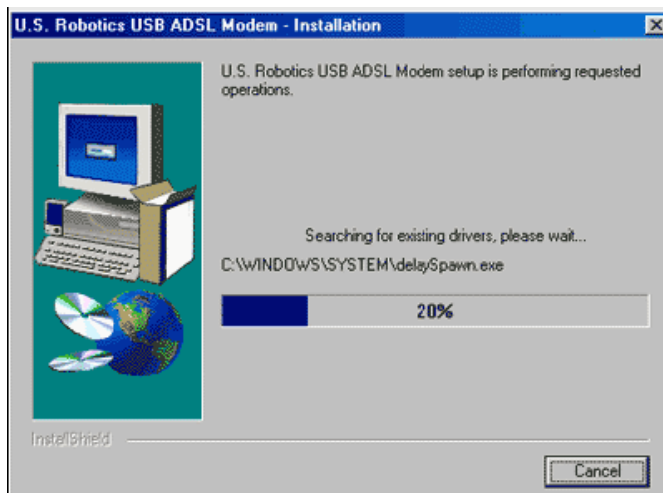


Seleziona la voce U.S.Robotics WAN e clicca sul pulsante Next per avviare la copia sul disco rigido dei driver del modem.



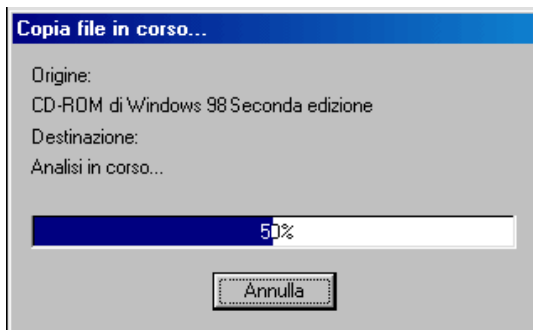
Clicca sul pulsante Next.



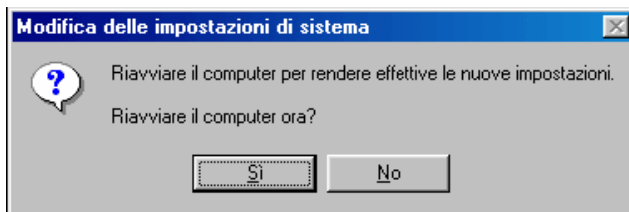


Nella schermata Setup Complete clicca sul pulsante Finish.

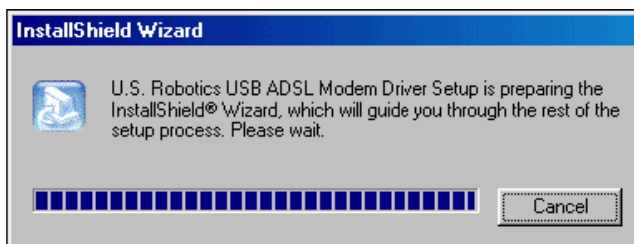




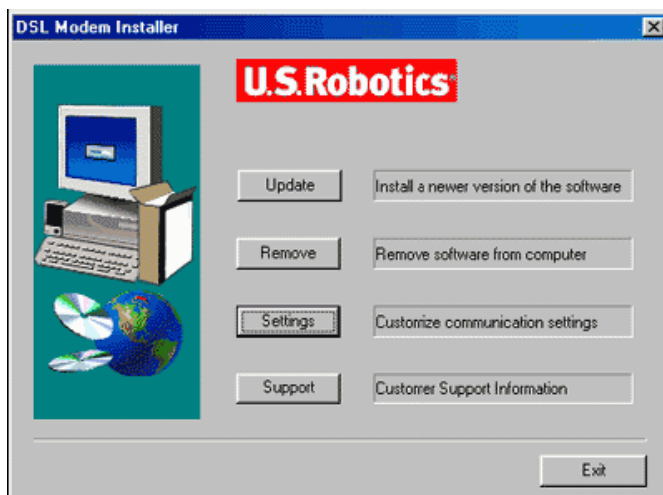
Alla visualizzazione della richiesta di riavvio, clicca sul pulsante SI.



Dopo aver riavviato il computer, avvia il programma Configure dal menù Start - Programmi - U.S.Robotics USB ADSL Modem.



Il sistema caricherà il Wizard relativo alla configurazione. Clicca sul pulsante Settings per accedere alla schermata di configurazione del modem.



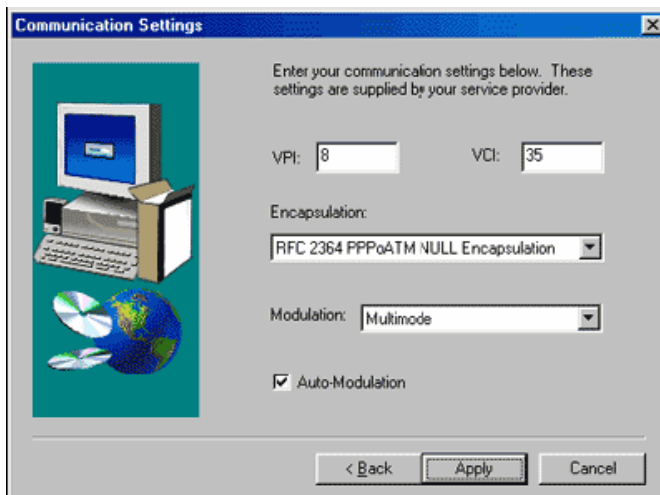
Nella schermata di configurazione inserisci:

VPI = 8

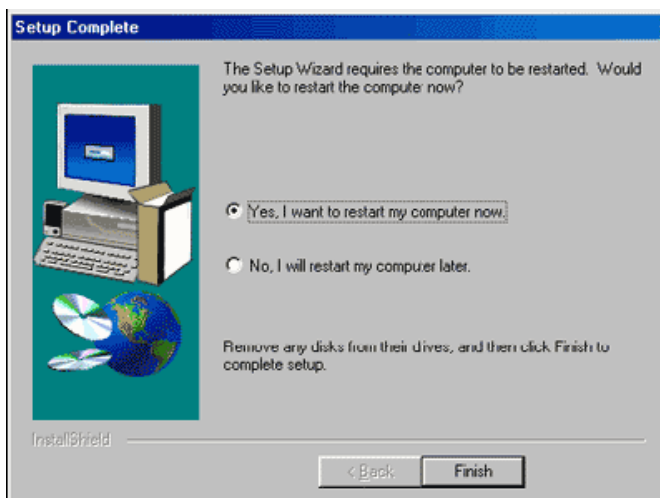
VCI = 35

Encapsulation = RFC 2364 PPPoATM NULL Encapsulation.

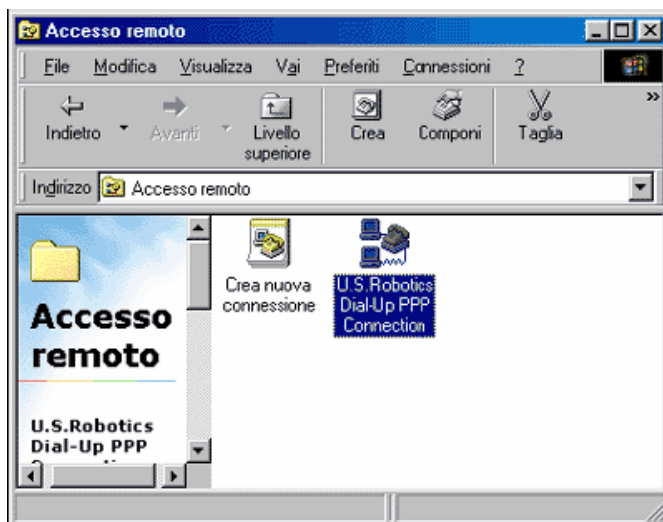
Clicca infine sul pulsante Apply per confermare i dati inseriti.



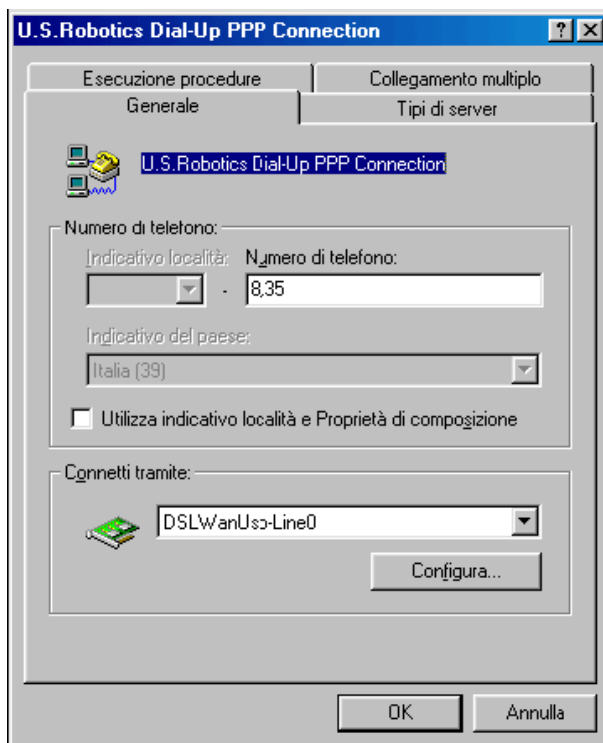
Clicca sul pulsante Finish per riavviare il computer



Al riavvio, riscontrerai la presenza nella finestra di Accesso Remoto di un'icona U.S.Robotics Dial-Up PPP Connection.



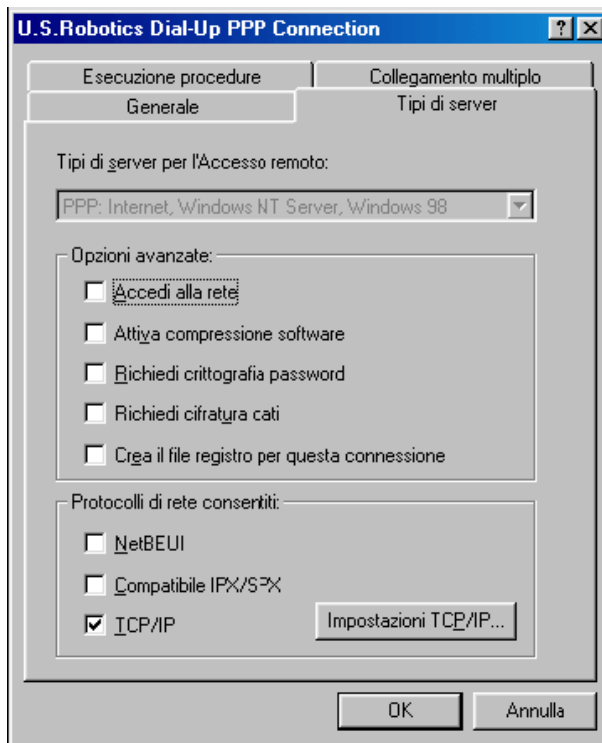
Seleziona l'icona di connessione e dal menù File seleziona la voce Proprietà



Seleziona la cartella Tipi di server.

Verifica che sia selezionato il protocollo TCP/IP e clicca sul pulsante OK.

Clicca sul pulsante OK fino a tornare nella finestra di Accesso remoto.



Clicca sull'icona di connessione e inserisci il Nome utente e la password personale, ricevuti nella lettera di benvenuto.
Clicca sul pulsante Connetti per effettuare la connessione



Stabilita la connessione, in basso, a destra dello schermo comparirà un'icona di connessione con i monitor verdi e una seconda icona con due frecce

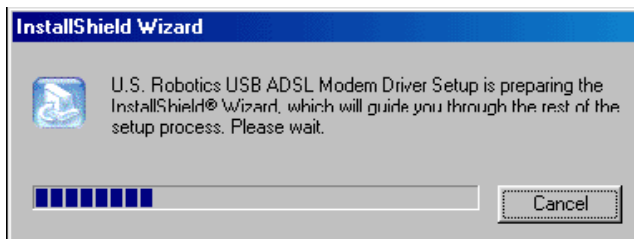


Per controllare le proprietà del modem, clicca due volte sull'icona con la freccia.

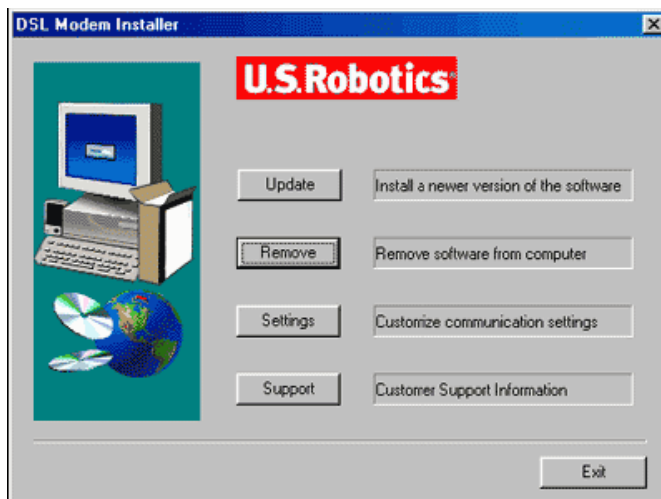
DISINSTALLAZIONE

Per effettuare la disinstallazione segui il percorso Start - Programmi - U.S.Robotics USB ADSL Modem e clicca sulla voce Uninstall.

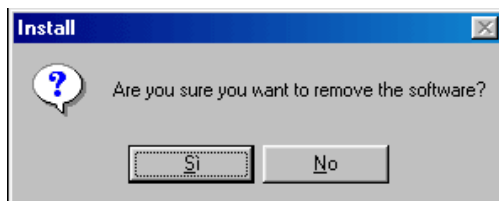
Attendi l'esecuzione del programma Wizard.



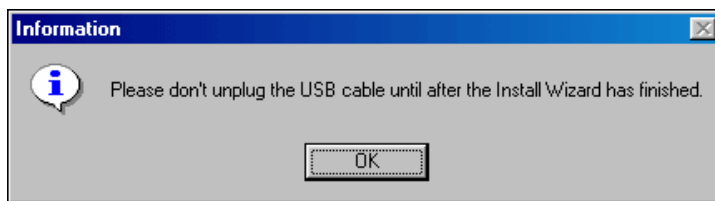
Nella schermata DSL Modem Installer clicca sul pulsante Remove.



Clicca sul pulsante Sì per confermare la volontà di rimuovere il modem.



Il sistema chiederà di non staccare il cavo USB fino al termine della procedura. Clicca sul pulsante OK.



Attendi la disinstallazione del modem.



Nella schermata Setup Complete clicca sul pulsante Finish per riavviare il computer.

