

Configurazione ADSL

Trust 235A SpeedLink ADSL Web MODEM

Installazione

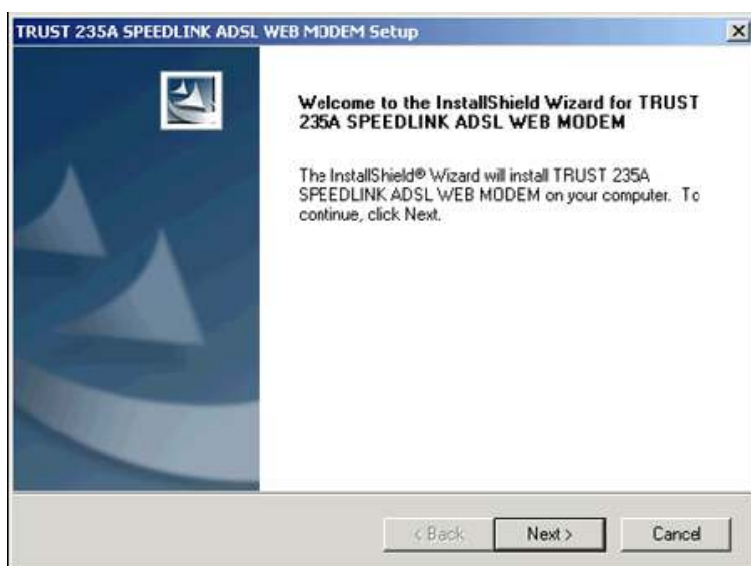
Inserisci nel lettore il CD-ROM fornito con il modem.

Apparirà automaticamente la schermata riassuntiva del contenuto del CD.

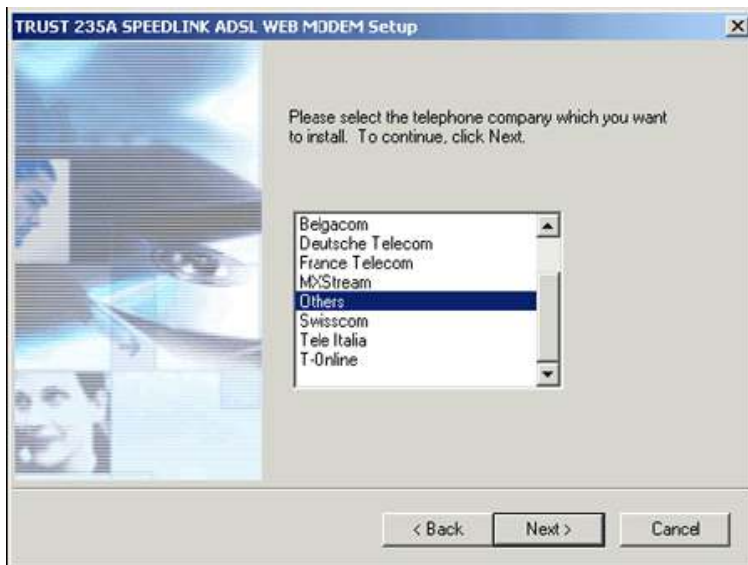
Per procedere con l'installazione del nuovo dispositivo clicca sulla voce 235A SPEED LINK ADSL WEB MODEM.



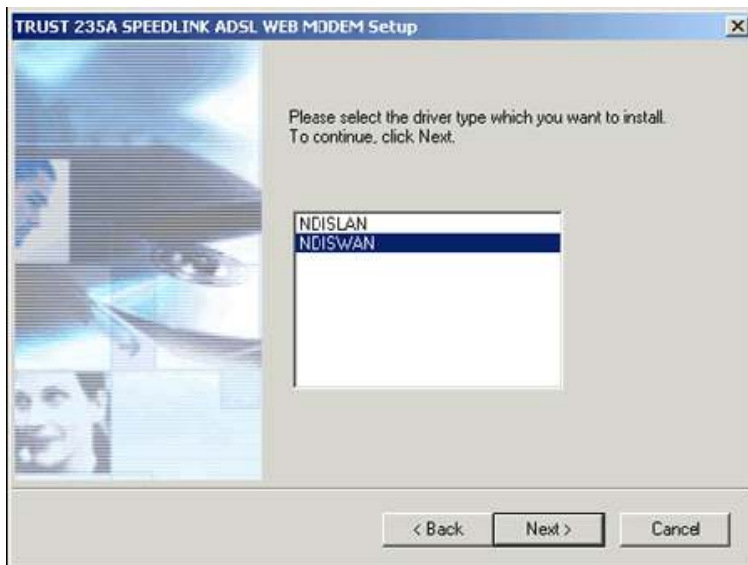
Si aprirà una finestra per l'installazione guidata del software.
Clicca sul pulsante Next per proseguire.



Seleziona la voce Others dall'elenco delle compagnie telefoniche e clicca sul pulsante Next.



Nella schermata successiva seleziona l'opzione NDISWAN e clicca sul pulsante Next.



Seleziona il protocollo di connessione PPPOA VCMux (RFC 2654) e inserisci:

VPI: 8

VCI:35

Clicca poi sul pulsante Next



Inserisci il Nome utente e la password personale, ricevuti nella lettera di benvenuto.

Digita ancora la password nel campo Confirm Password.

Premi il pulsante Next per proseguire.

TRUST 235A SPEEDLINK ADSL WEB MODEM Setup

Please enter your username and password. To continue, click Next.

Username :

Password :

Confirm password :

< Back Next > Cancel

Apparirà una schermata riassuntiva dei valori inseriti. Clicca sul pulsante Next.

TRUST 235A SPEEDLINK ADSL WEB MODEM Setup

Please confirm your settings. To continue, click Next.

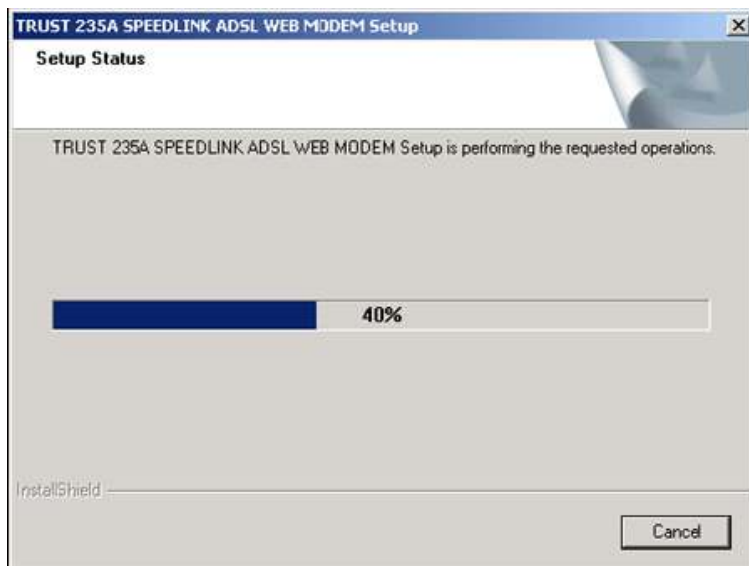
Telephone Company : Others

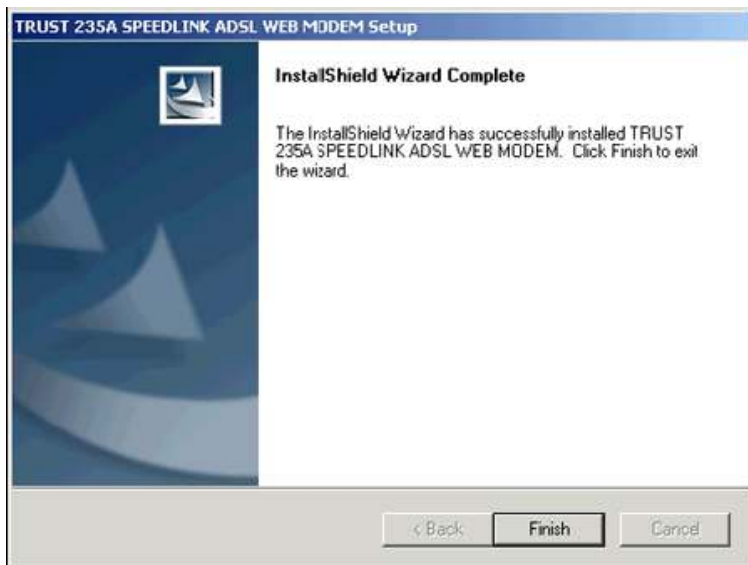
Encap : RFC 2364 PPPoA VCMUX

VPI / VCI : 8 / 35

< Back Next > Cancel

Al termine dell'avanzamento della barra clicca sul pulsante Finish.

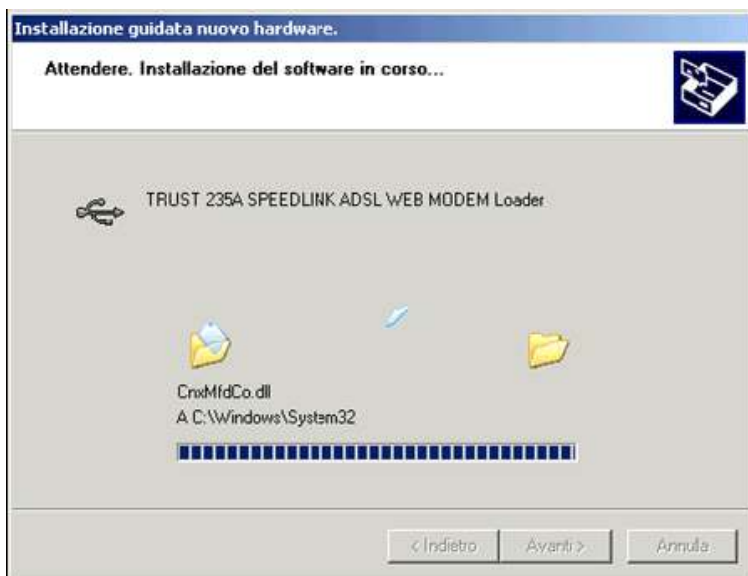




Il computer verificherà il corretto collegamento del modem al computer.
Collega tramite cavo USB il dispositivo.



Una volta collegato il modem alla porta USB del computer, il sistema avvierà la procedura di installazione dei driver.
Completata l'installazione, clicca sul pulsante Fine.

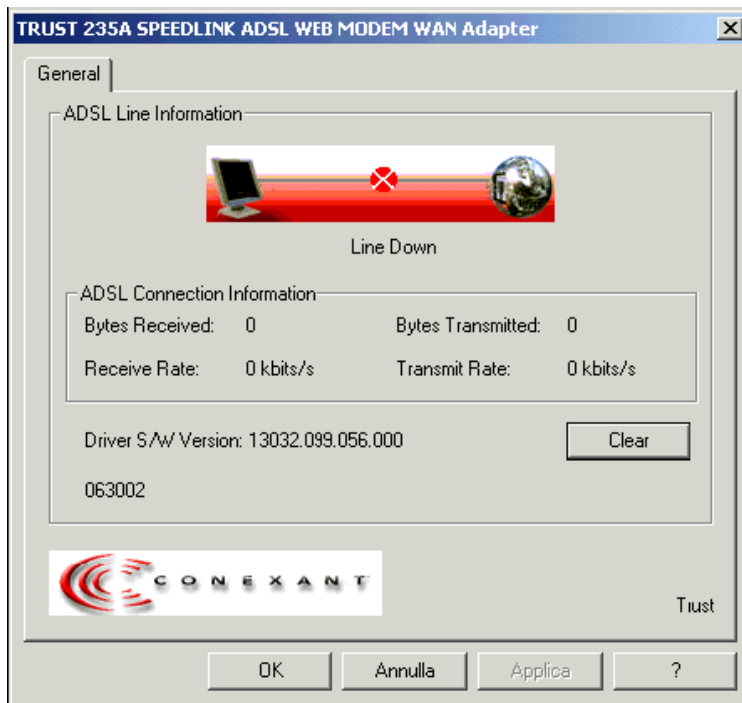


Sul Desktop comparirà l'icona per il controllo del modem



Clicca due volte sulla schermata ADSL Line Information.

Premi la combinazione di tasti ALT - P sulla tastiera per passare alla gestione avanzata del modem.



TRUST 235A SPEEDLINK ADSL WEB MODEM WAN Adapter

Connection

Line Setup

Protocol Setup

USB Options

TCP/IP

General

General

ATM Link Statistics

Physical Layer Statistics

ADSL Line Information

	ADSL	ATM	AAL	Rate	
Receive				0 kbits/s	VPI = 8
Transmit				0 kbits/s	VCI = 35

Line Status

Attempting to Activate Line

Stop ADSL

Call Status

Idle

ADSL Modulation

Undefined

Encapsulation Mode

PPP over ATM VCMUX (RFC2364)

Driver S/W Version: 13032.099.056.000
2.35
063002

OK

Annulla

Applica

?

TRUST 235A SPEEDLINK ADSL WEB MODEM WAN Adapter

Connection

Line Setup

Protocol Setup

USB Options

TCP/IP


General

General

ATM Link Statistics

Physical Layer Statistics

ADSL Line Information



Attempting to Activate Line

ADSL Connection Information

Bytes Received: 0

Bytes Transmitted: 0


Receive Rate: 0 kbits/s

Transmit Rate: 0 kbits/s

Driver S/W Version: 13032.099.056.000

Clear

063002



Trust

OK

Annulla

Applica

?

TRUST 235A SPEEDLINK ADSL WEB MODEM WAN Adapter

General	General	ATM Link Statistics	Physical Layer Statistics
Connection	Line Setup	Protocol Setup	USB Options
TCP/IP			

ADSL Connection

Modulation = Undefined

	Vendor:	Version:	Firmware:
Near End	Conexant Systems Inc.	2	2.35.0
Far End	N.A.	N.A.

	Upstream:	Downstream:
Latency Mode	Unknown	Unknown
Interleave Depth	N.A.	N.A.

Network Connection

VPI = 8 VCI = 35 PCR = Line Rate

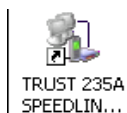
Protocol = PPP over ATM VCMUX (RFC2364)

Driver MAC Address

Current	EEProm
00 - D0 - 41 - 06 - 04 - DA	00 - D0 - 41 - 06 - 04 - DA


OK Annulla Applica ?

Sul Desktop ci sara' l'icona:



Clicca due volte sull'icona e premi sul pulsante Connetti.

Connessione a TRUST 235A SPEEDLINK ADSL WEB MO... ? X



Nome utente: **user ADSL**

Password:

☒ Salva nome utente e password per gli utenti seguenti:

☒ Solo utente corrente

☐ Qualsiasi utente

Componi: 0000000

Componi Annulla Proprietà ?

Non essendo necessario comporre alcun numero per realizzare una connessione ADSL, il software del modem imporrà automaticamente una serie di zeri.

In alcuni casi potrebbe essere necessario impostare nel campo Numero di telefono il valore 8,35 che fa riferimento ai valori impostati precedentemente nei campi VPI e VCI.