

## Configurazione ADSL

Roper Flynet ADSL USB Modem

## Installazione

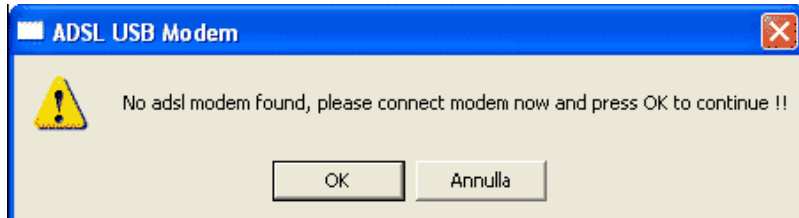
Prima di collegare il modem alla porta USB inserisci nel lettore il CD-ROM fornito con il modem.

Verrà visualizzata una finestra iniziale, clicca sulla voce Driver Install.

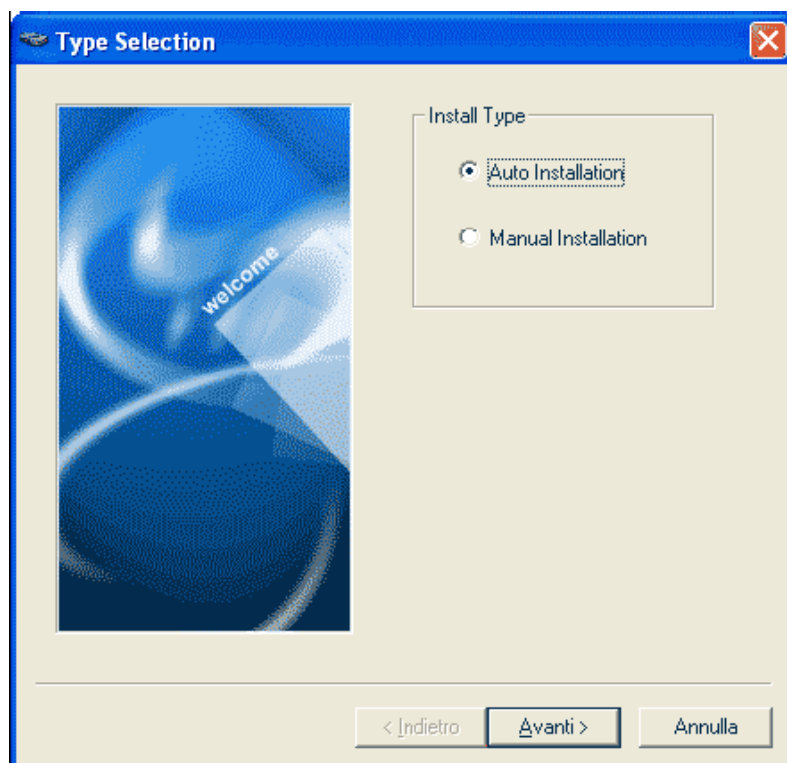
Se la finestra non dovesse apparire automaticamente, apri Risorse del computer, clicca sull'icona CD-ROM e lancia autorun.exe (contenuto nella cartella principale).



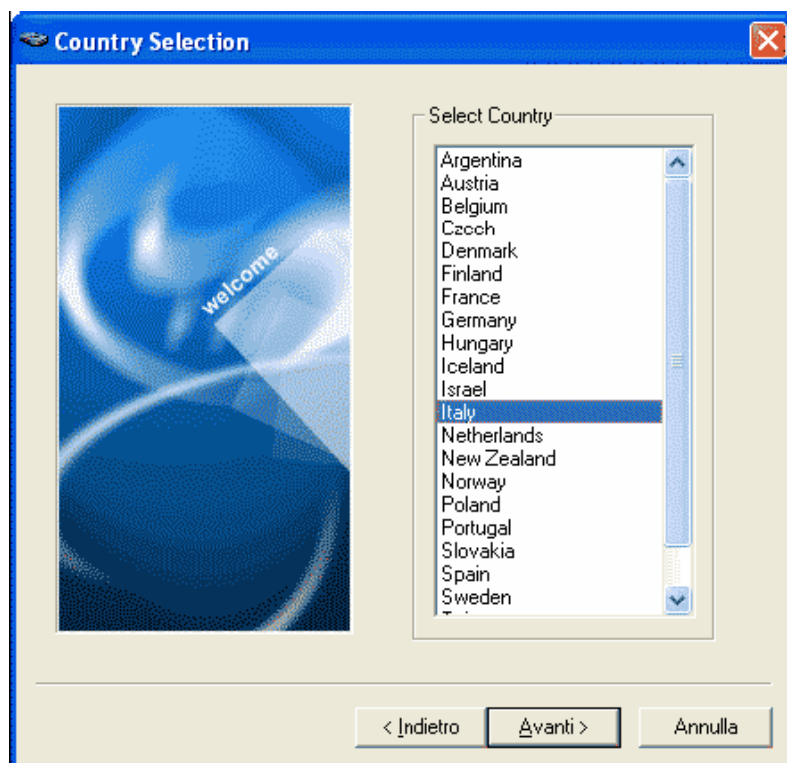
Collega il modem e clicca sul pulsante OK nella seguente schermata



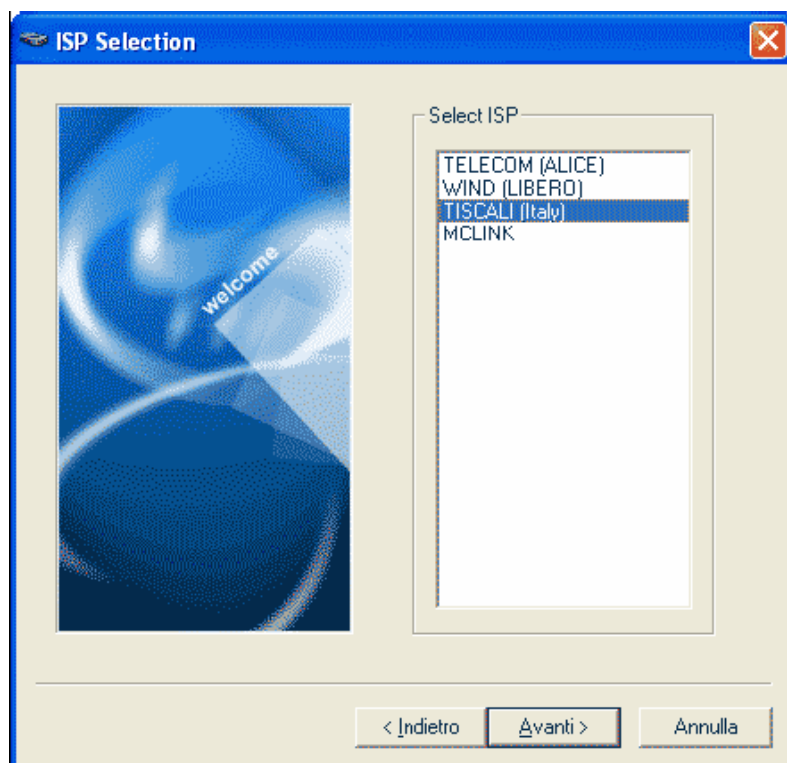
Seleziona Auto Installation e premi sul pulsante Avanti



Seleziona la nazione Italy e clicca su Avanti




Seleziona TISCALI, in quanto i parametri della linea ADSL sono uguali.  
Clicca su Avanti.



Inserisci il Nome utente e la password personale, ricevuti nella lettera di benvenuto

**Password Setting**



Set Password

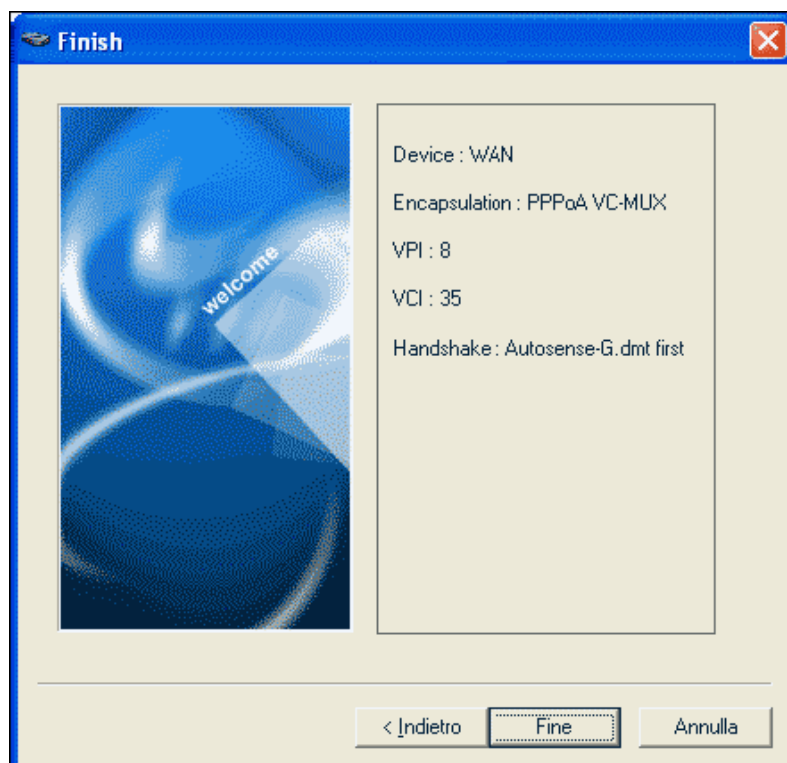
Username  
user ID ADSL

Password  
xxxxxxx

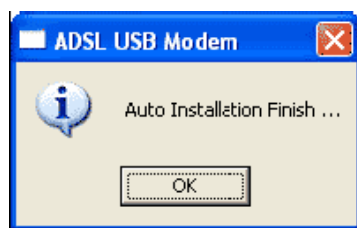
Confirm Password  
xxxxxxx

< Indietro   **Avanti >**   Annulla

Una volta terminata l'installazione del modem clicca sul pulsante FINE



Poi premi Ok



Comparira' un'icona sul Desktop: FlyNet Internet Connection

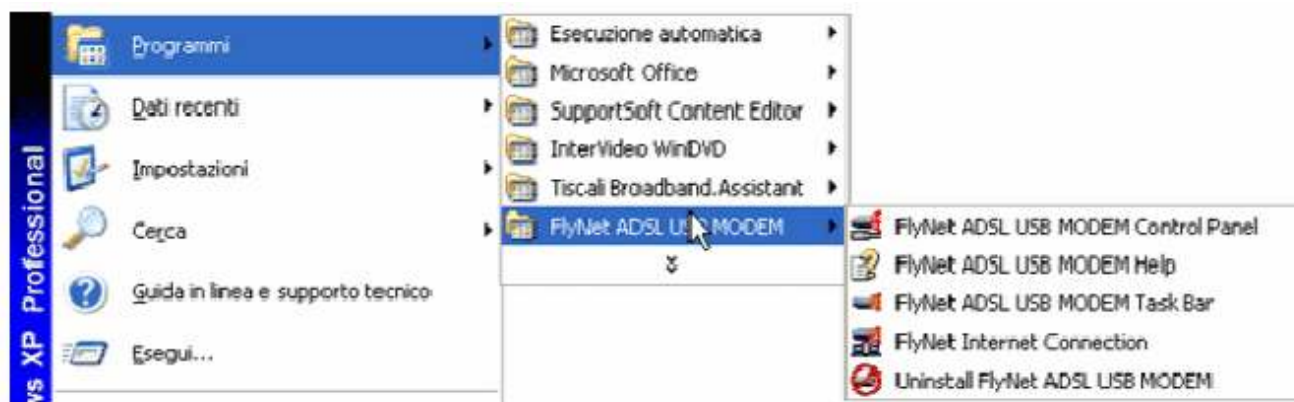


Il sistema ha inserito automaticamente il nome utente e la password inseriti in precedenza.  
Clicca sul pulsante Componi per avviare il collegamento ADSL.



### Disinstallazione

Per disinstallare il modem segui il percorso Start - Programmi - FlyNet ADSL USB MODEM e clicca sulla voce Uninstall FlyNet ADSL USB MODEM.

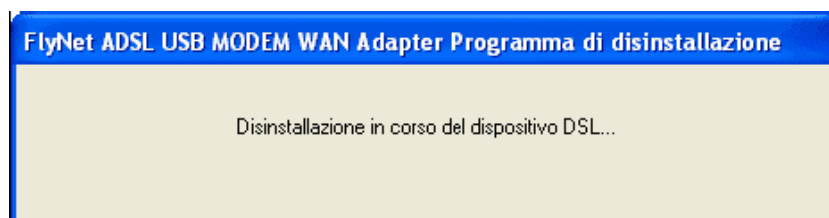


Clicca sul pulsante Sì per eliminare tutti i componenti.





Comparirà la finestra del programma di disinstallazione



Clicca su Sì per riavviare il computer ed eliminare tutti i file del modem

