

Configurazione ADSL

NETGEAR DG834G ROUTER

Installazione

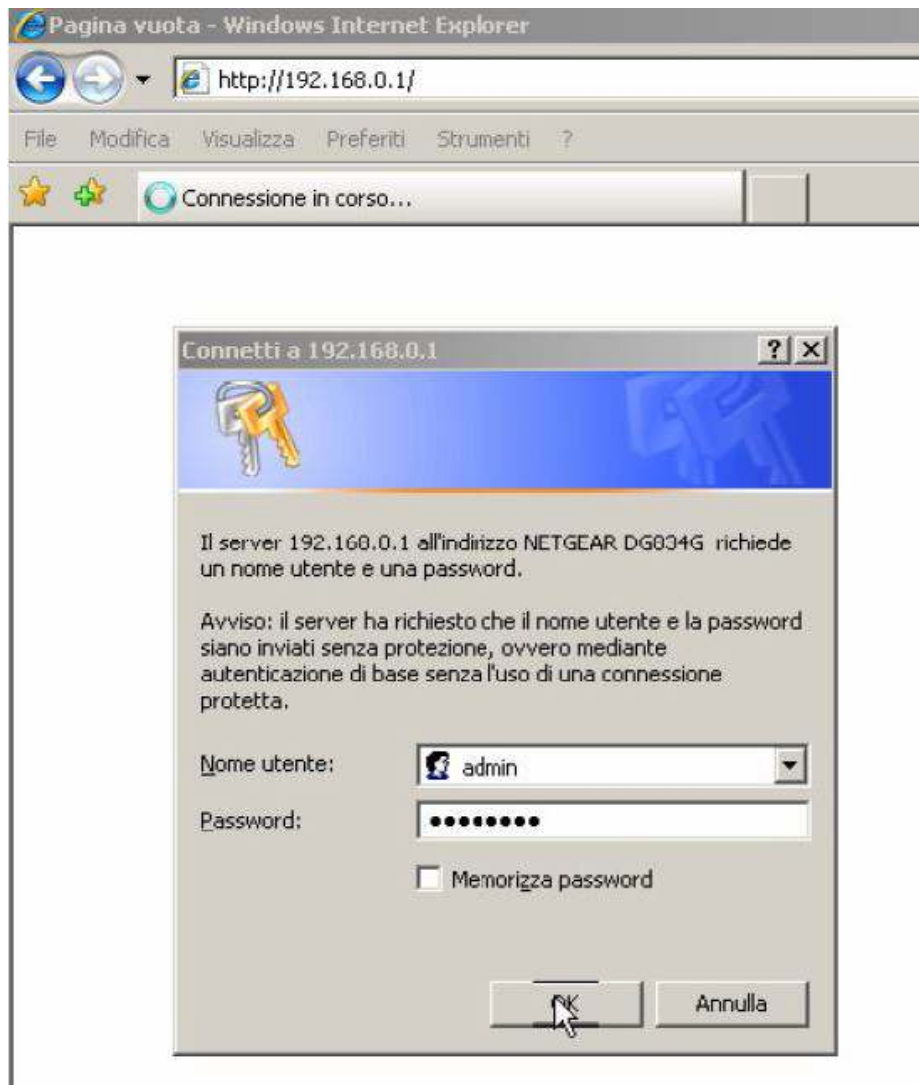
Collega l'alimentatore fornito in dotazione alla presa di corrente e al router (sul retro).

Collega il cavo della linea ADSL alla presa telefonica e al router (sul retro). Attendi circa 40 secondi; una volta terminata la fase di sincronizzazione il led ADSL diverrà verde fisso.

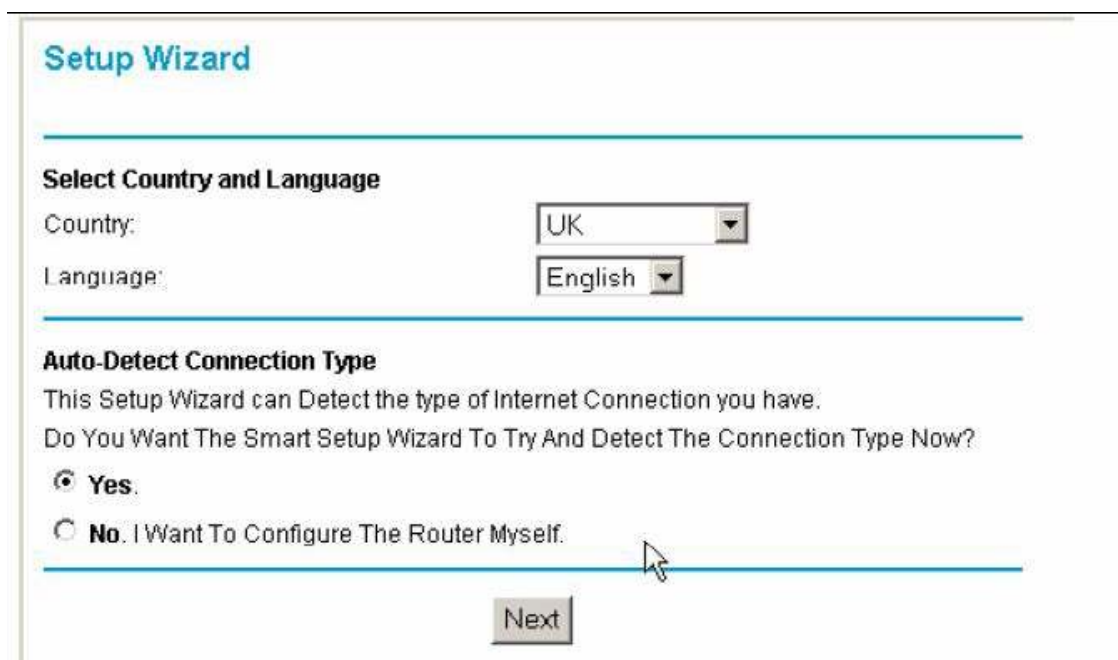
Collega la porta Ethernet presente sul retro del router con la scheda di rete attraverso il cavo ethernet in dotazione. Ora il router è pronto per essere configurato.

Apri il tuo browser (per esempio Internet Explorer), digita l'indirizzo della pagina di configurazione del router : 192.168.0.1

inserisci nome utente (admin) e password (password) e premi



Comparirà una videata simile alla seguente:



The screenshot shows a web-based 'Setup Wizard' interface. At the top, the title 'Setup Wizard' is displayed in blue. Below it, a horizontal line separates the title from the first section, 'Select Country and Language'. This section contains two dropdown menus: 'Country:' with 'UK' selected and 'Language:' with 'English' selected. Another horizontal line follows. The next section is 'Auto-Detect Connection Type', which includes the text: 'This Setup Wizard can Detect the type of Internet Connection you have. Do You Want The Smart Setup Wizard To Try And Detect The Connection Type Now?'. There are two radio button options: 'Yes.' (which is selected) and 'No. I Want To Configure The Router Myself.'. A mouse cursor is pointing at the 'Next' button, which is located at the bottom center of the form area.

Scegli come Country "Italy", come Language "Italian" e attendi che la pagina si traduca in Italiano. Quindi, seleziona "NO" e premi "Avanti" . Comparirà la schermata Impostazioni di base:

Impostazioni di base

La connessione Internet richiede un account di accesso?

- ☒ Sì
☐ No

Incapsulamento

PPPoE (PPP over Ethernet)

Accesso

User ID

Password

Nome servizio (se necessario)

internet

Tempo di inattività (in minuti)

0

Seleziona le stesse opzioni evidenziate nella figura sottostante e clicca su Applica

Indirizzo IP Internet

- ☒ Caricamento dinamico da ISP
☐ Utilizza indirizzo IP statico
Indirizzo IP

Indirizzo Domain Name Server (DNS)

- ☒ Caricamento automatico da ISP
☐ Utilizza questi server DNS
DNS primario
DNS secondario

NAT (Network Address Translation)

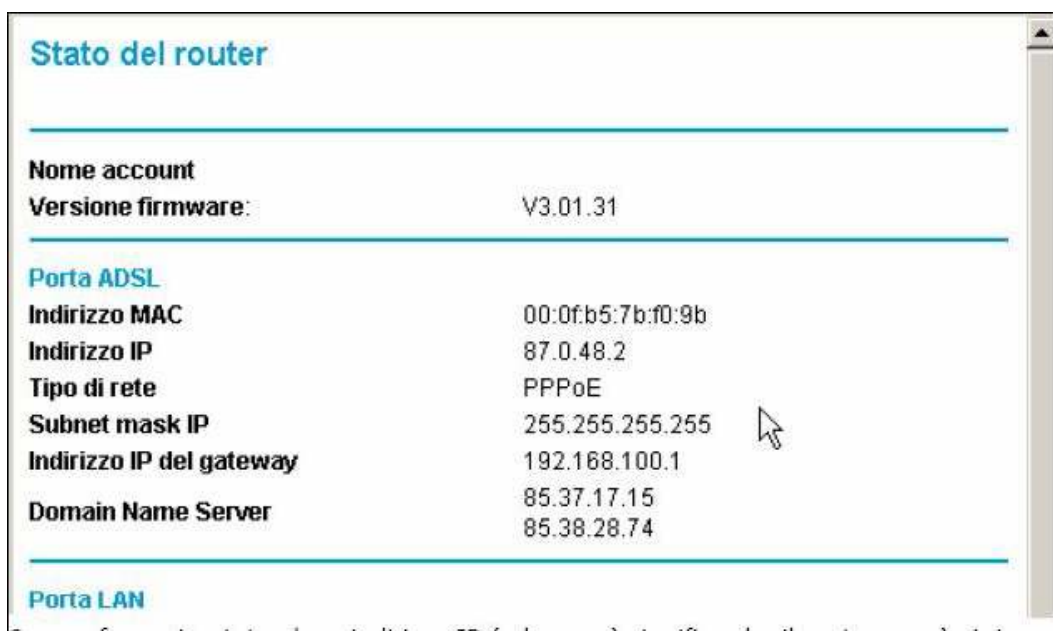
Applica Annulla Verifica

Dopo qualche istante la pagina si ricaricherà mostrando le opzioni inserite.
Sulla sinistra clicca "Impostazioni ADSL". Apparirà la schermata "Impostazioni ADSL".

Impostazioni ADSL

Metodo di moltiplicazione	VC ▾
VPI	0
VCI	35

Attendi 20 secondi e premi sulla sinistra la voce "Stato del Router".
Dopo qualche istante comparirà una schermata di riepilogo. Se alla voce
Porta ADSL -> Indirizzo IP viene indicato un indirizzo (nel nostro caso 81.xx/83.xx/90.xx),
significa che il router si è collegato con successo ad Internet



Scorri il menù di sinistra fino in fondo e premi sulla voce “Esci” (ma, a seconda della versione e della lingua potrebbe essere presente la voce “Disconnessione” o “Exit” o “Logout”).

Apparirà una videata simile alla seguente. Premere SI.



Apri nuovamente il browser e digita un indirizzo qualunque per verificare la connessione ad Internet.