

Configurazione ADSL

Digicom Michelangelo USB

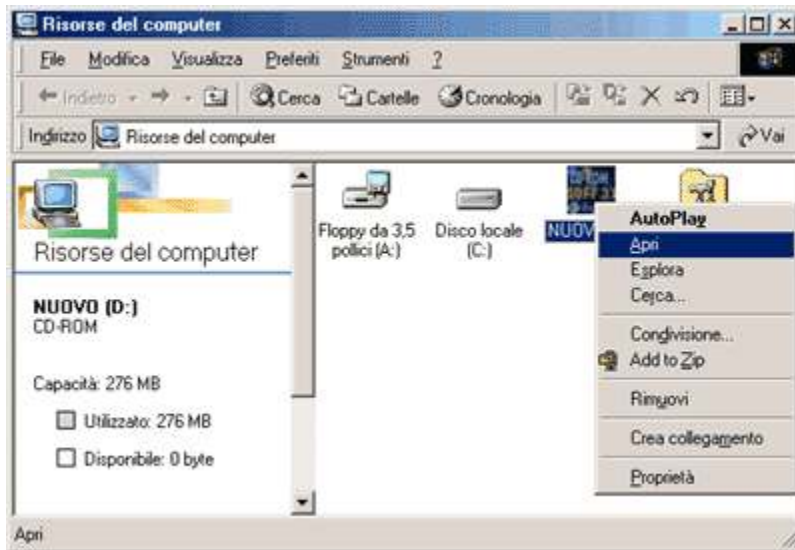
Prima di accendere il computer, collegare il cavo USB al modem e al computer.
All'avvio del computer il sistema operativo rileverà la nuova periferica USB Device.
Cliccare sul pulsante Annulla.



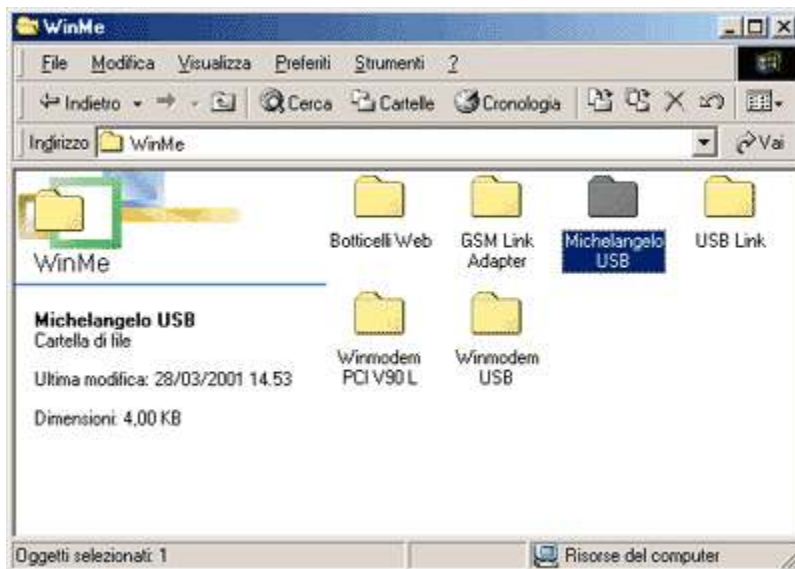
Per poter avviare l'installazione dei driver dal CD-ROM, cliccare sull'icona Risorse del computer nel Desktop di Windows.



Cliccare con il tasto destro del mouse sull'icona relativa al CD-ROM e cliccare sulla voce Apri.



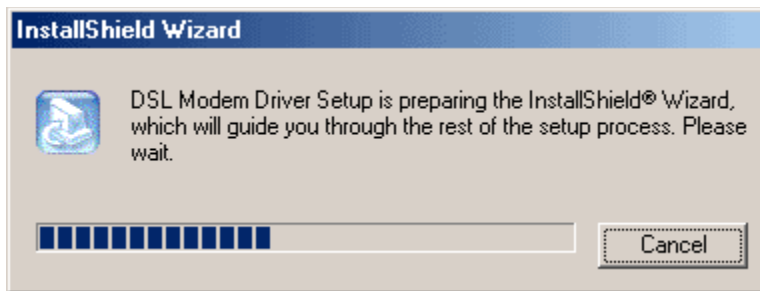
Aprire la cartella Driver, poi WinME.
All'interno di questa cartella cercare Michelangelo USB.



Per avviare l'installazione guidata cliccare sull'icona setup.



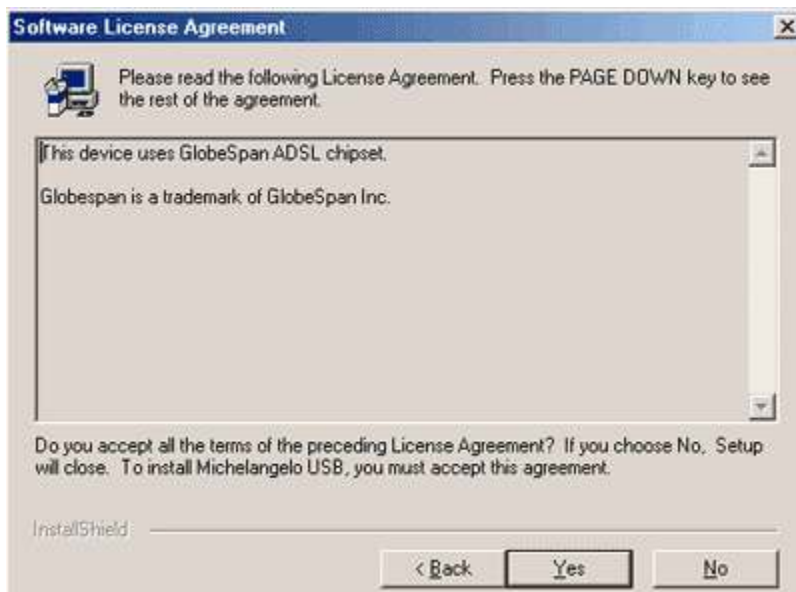
Il sistema avvia l'InstallShield Wizard.



Apparirà la schermata di benvenuto. Cliccare sul pulsante Next



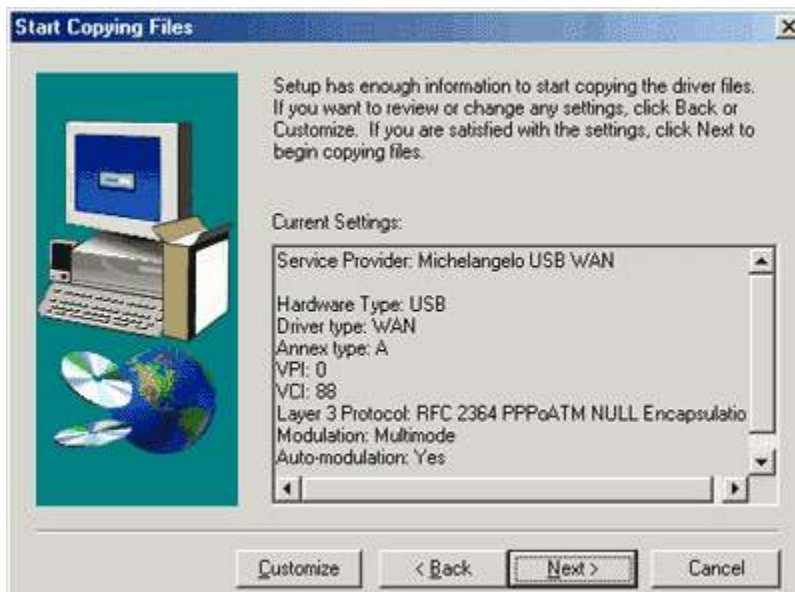
Cliccare sul pulsante Yes per accettare il contratto di licenza d'uso.



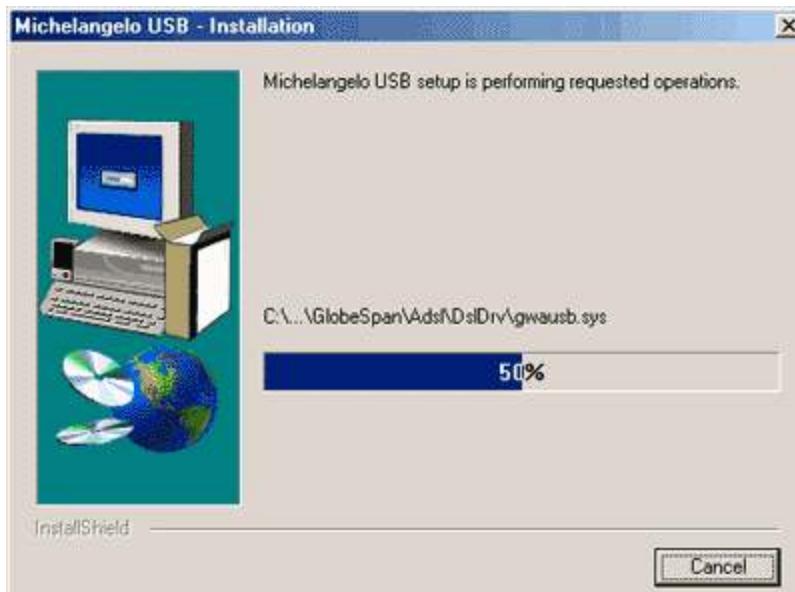
Nella schermata Select ISP selezionare la voce Michelangelo USB WAN e cliccare sul pulsante Next



Nella schermata Start Copying Files clicca sul pulsante Next.



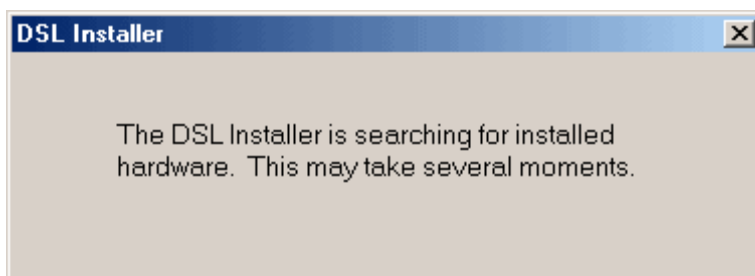
Il sistema ha iniziato a copiare i driver del modem nel disco rigido.



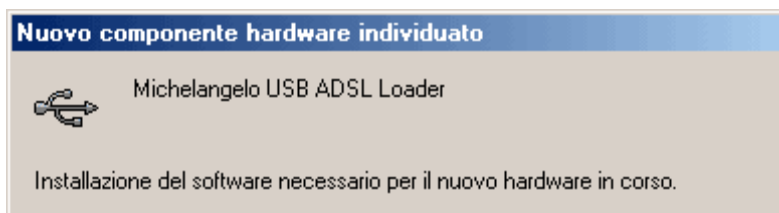
Nella schermata Setup Complete cliccare sul pulsante Finish.



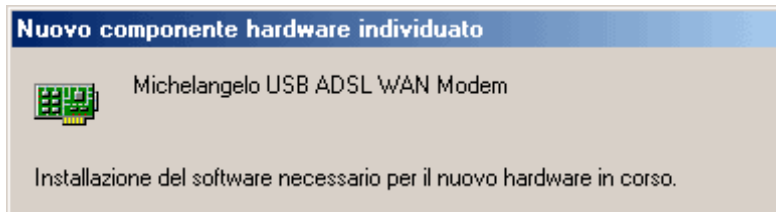
Apparirà un messaggio che avverte del fatto che l'Installer eseguirà una ricerca dei dispositivi hardware installati nel sistema.



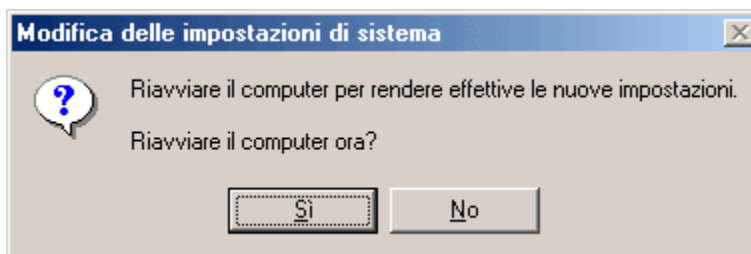
E' stato rilevato il componente hardware Michelangelo USB ADSL Loader...



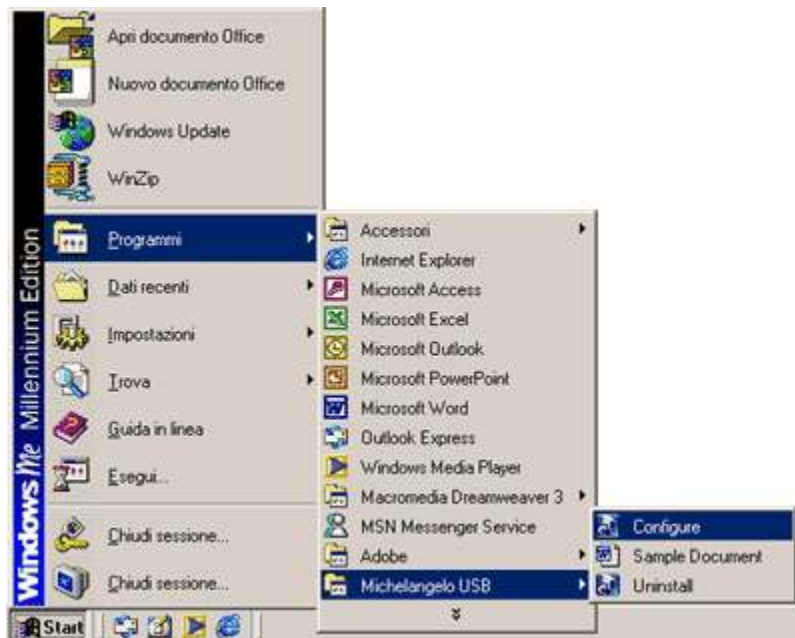
...e il Michelangelo USB ADSL WAN Modem



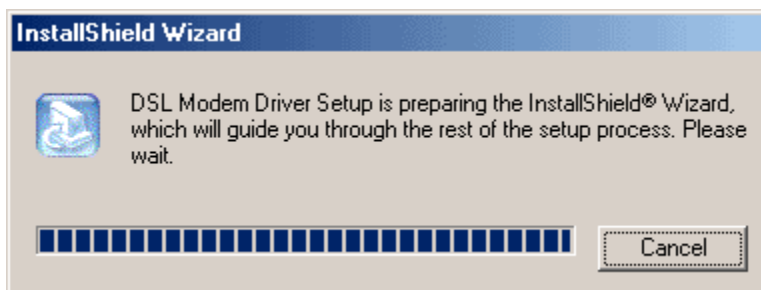
Il sistema operativo chiederà di riavviare il computer per rendere effettive le nuove impostazioni. Cliccare sul pulsante Sì.



Configurazione Al riavvio seguire il percorso Start - Programmi - Michelangelo USB e cliccare sulla voce Configure.



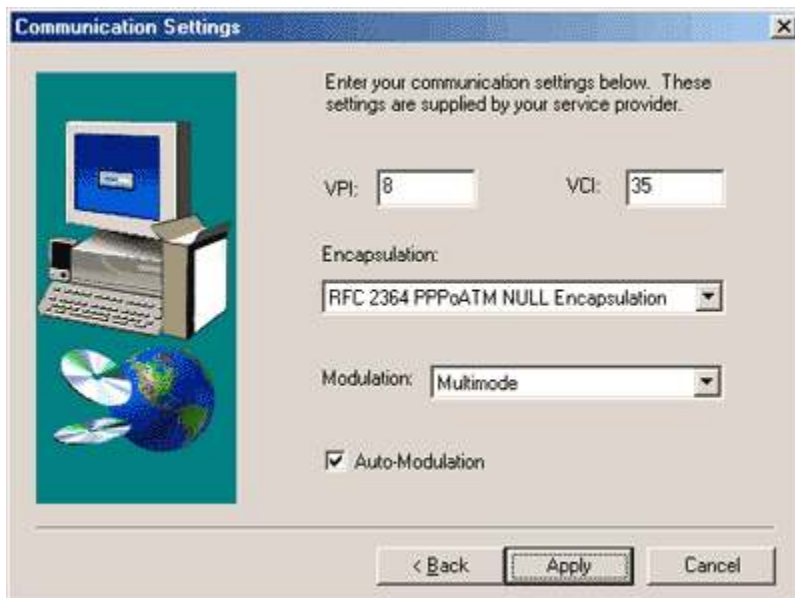
Il sistema avvia il Wizard relativo alla configurazione



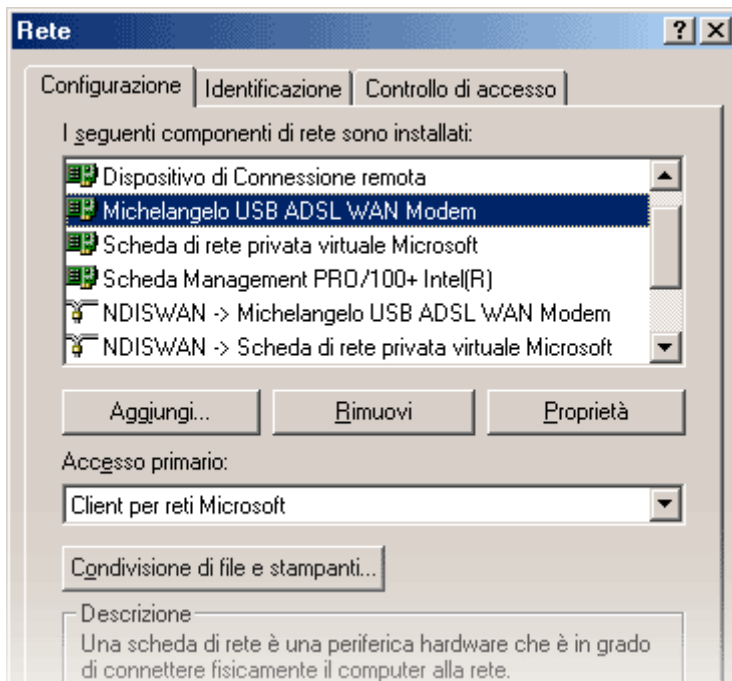
Nella schermata DSL Modem Installer, cliccare sul pulsante Settings



Nella schermata Communication Settings, compilare i campi VPI (8) e VCI (35) e selezionare il tipo di Encapsulation (RFC 2364 PPPoATM NULL Encapsulation).
Cliccare poi sul pulsante Apply per salvare le impostazioni



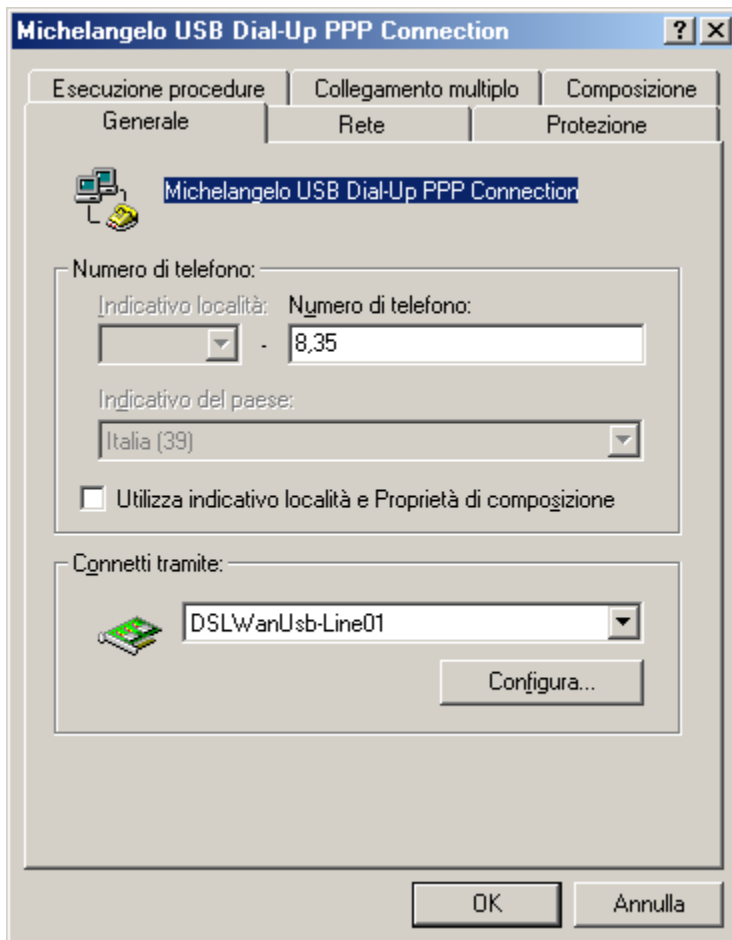
Seguire il percorso Start - Impostazioni - Pannello di controllo e aprire il controllo Rete, verificare la presenza della scheda Michelangelo USB WAN Modem con il relativo protocollo NDISWAN.



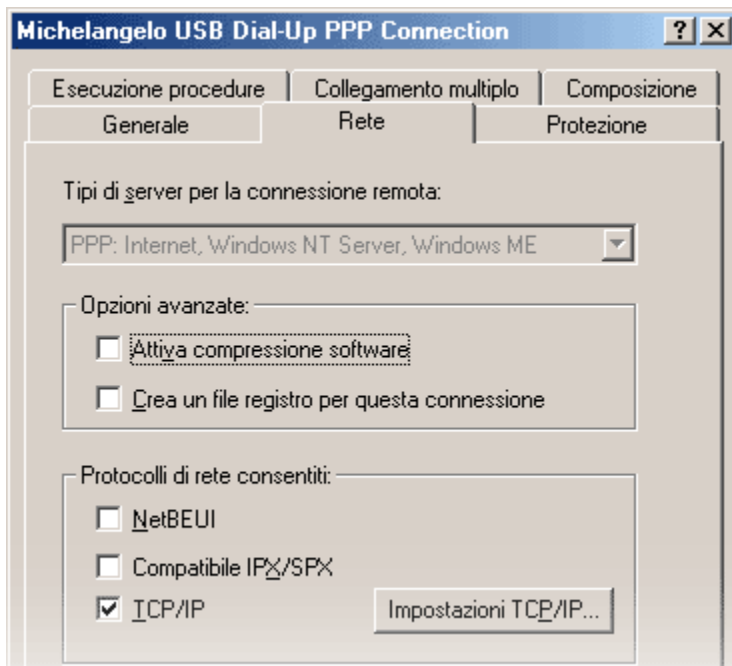
Per procedere con la configurazione dell'icona di connessione, cliccare con il tasto destro del mouse sull'icona Michelangelo USB Dial-Up PPP Connection e selezionare la voce Proprietà



Apparirà la schermata Generale della proprietà della connessione. Selezionare la cartella Rete



Nella cartella Rete selezionare Impostazioni TCP/IP.
Cliccare poi sul pulsante OK.



Cliccare sul pulsante OK fino a tornare sulla schermata della cartella Connessione Remota, cliccare sull'icona di connessione, inserire la UserID e la Password dell'abbonamento e cliccare sul pulsante Connetti.

Connessione a

Michelangelo USB Dial-Up PPP Connection

Nome urente: UserID

Password: xxxxxxxx

☐ Salva password

☐ Connetti automaticamente

Numero di telefono: 8,35

Origine chiamata: località predefinita

Proprietà...

Connetti Proprietà Annulla

Comparirà una schermata di conferma dell'avvenuta connessione.
Cliccare sul pulsante Chiudi

Connessione stabilita

Connessione a Michelangelo USB Dial-Up PPP....

Per disconnettersi o visualizzare informazioni sullo stato della connessione, fare doppio clic sull'icona di Connessione remota, accanto all'icona dell'orologio nell'area di stato sulla barra delle applicazioni.

È inoltre possibile fare doppio clic sull'icona della connessione nella cartella Connessione remota.

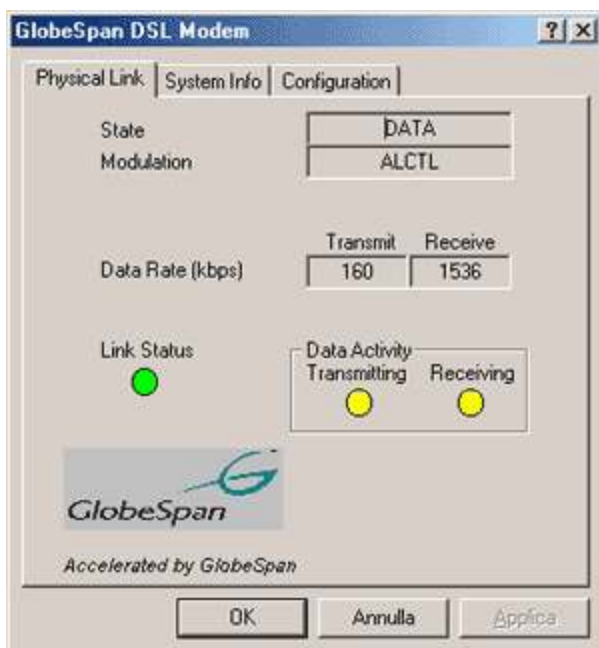
☐ Non mostrare questo messaggio in futuro

Chiudi Ulteriori informazioni...

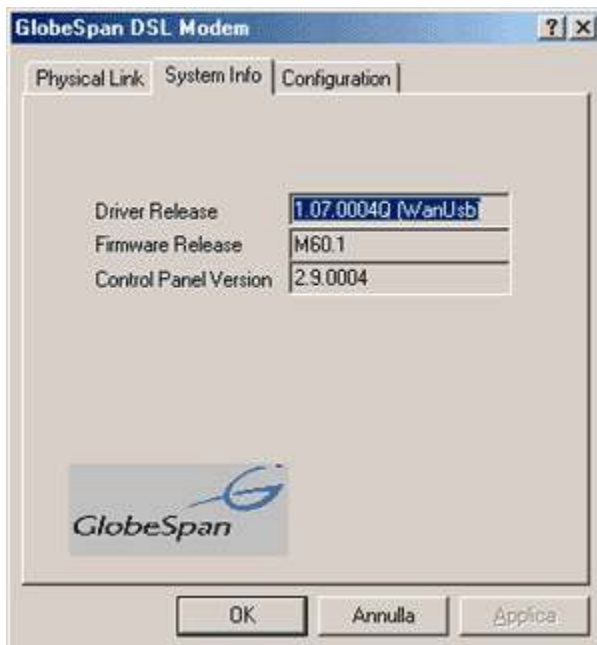
Nella system tray di Windows cliccare sull'icona rappresentante due frecce verdi



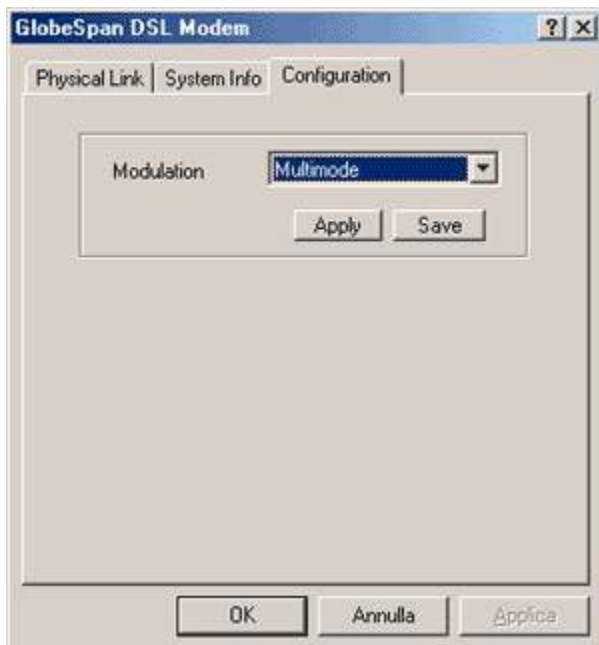
Si aprirà la schermata attraverso la quale è possibile monitorare lo stato della linea, il tipo di modulazione utilizzato ed i dati inviati e ricevuti



Selezionare la cartella System Info dove sono riportate le informazioni relative al driver utilizzato.

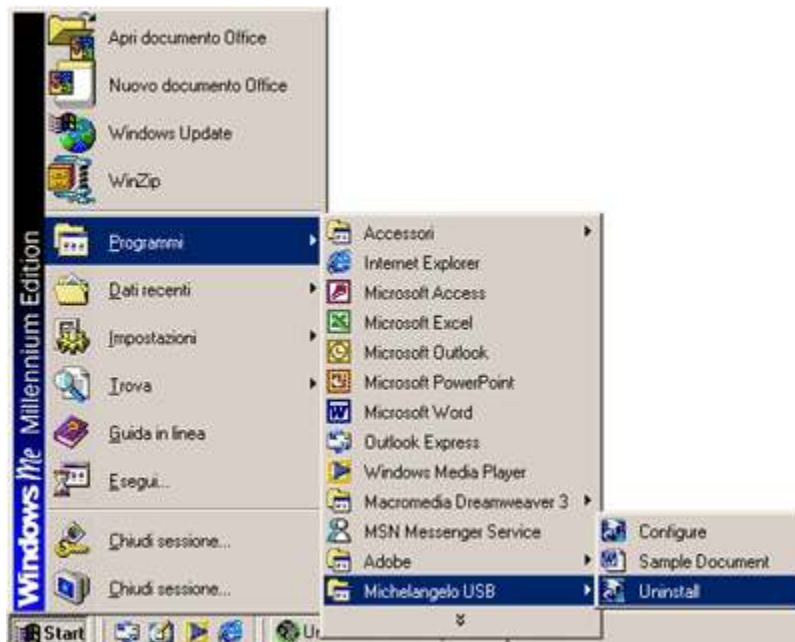


Nella cartella Configuration verificare che la voce Modulation sia impostata su Multimode

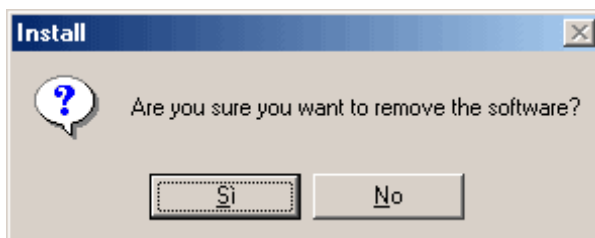


Disinstallazione

Seguire il percorso Start - Programmi - Michelangelo USB e selezionare la voce Uninstall



Nella schermata DSL Modem Installer, cliccare sul pulsante Remove



Il sistema chiederà di confermare la volontà di rimuovere il modem. Cliccarere sul pulsante Sì per procedere



Come da istruzioni, staccare il cavo dall'interfaccia USB e cliccare sul pulsante OK.



Cliccare sul pulsante Finish per riavviare il sistema