

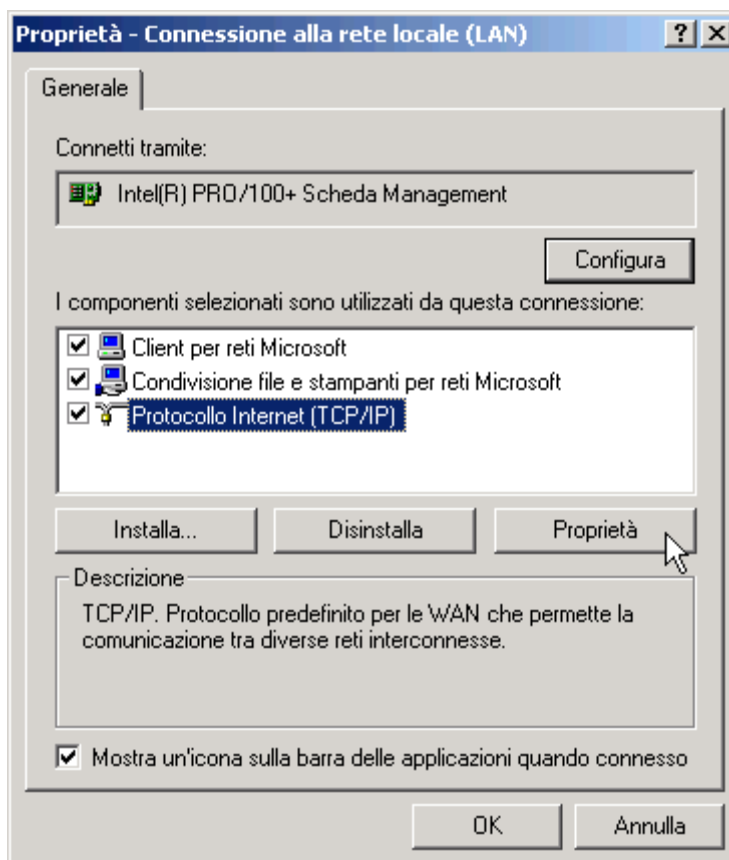
Configurazione ADSL

Digicom Michelangelo LAN

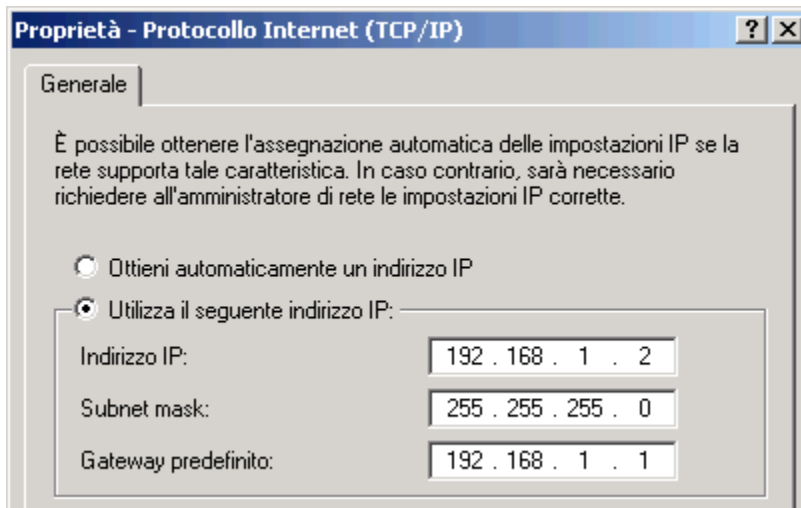
## Installazione

Segui il percorso Start - Impostazioni - Rete e connessioni remote.

Clicca con il pulsante destro del mouse sull'icona Connessione alla rete locale (LAN) e sulla voce Proprietà.



Seleziona la voce Protocollo Internet (TCP/IP) e clicca sul pulsante Proprietà.



Seleziona la voce Utilizza il seguente indirizzo IP e inserisci i seguenti valori:

Indirizzo IP: 192.168.1.2

Subnet mask: 255.255.255.0

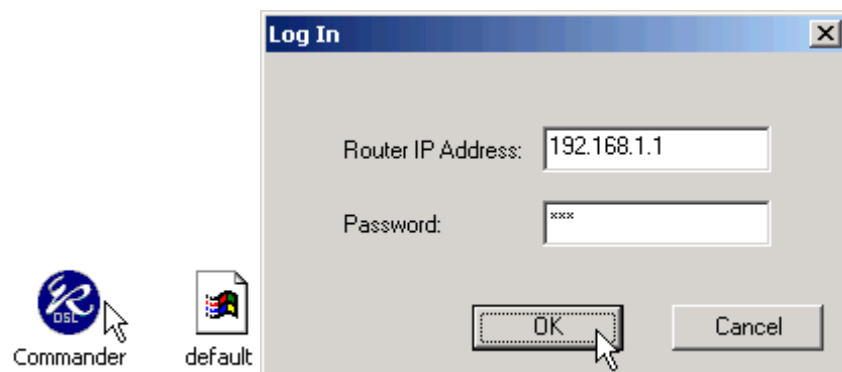
Gateway predefinito: 192.168.1.1

Clicca sul pulsante OK per confermare i dati inseriti.

Scarica dal seguente Link <http://www.digicom.it/italiano/supporto/software.html> il software MICHELANGELO COMMANDER.

Estrai sul Desktop il contenuto del file Commander, scaricato dal sito Digicom.

Clicca sull'icona Commander.



Assicurati che nel campo Router IP Address sia specificato l'indirizzo IP: 192.168.1.1

Password: stm.

Clicca poi sul pulsante OK.

Comparirà la schermata di benvenuto di DSL Router Commander con le informazioni relative ai diritti d'autore legati al prodotto.



Clicca sulla voce Line Configuration ed effettua le seguenti operazioni:

Seleziona la voce: RFC2516 (PPPoE).

VPI: 8

VCI: 35

Lan Ip Configuration : 192.168.1.1

LAN Subnet Mask : 255.255.255.0

Spunta la voce: Enable NAT

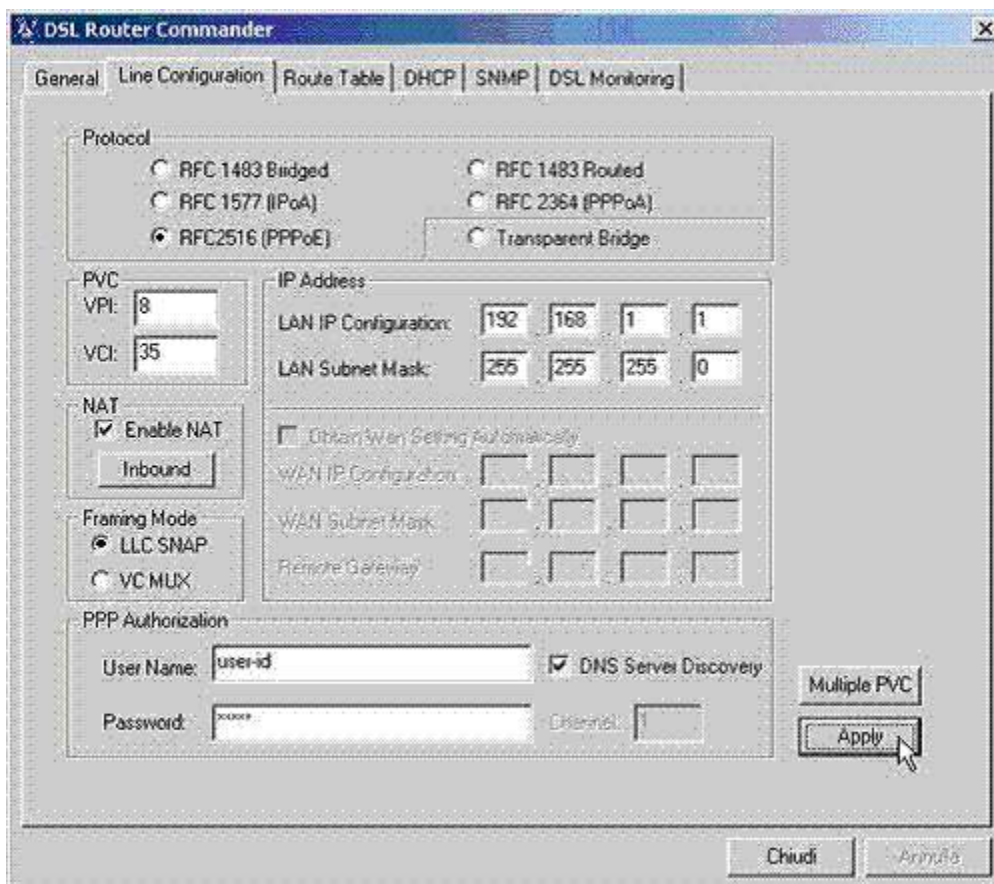
Framing Mode: LLC SNAP

User Name: il nome utente comunicato per internet

Password: la password comunicata per internet.

Fai attenzione ad inserire correttamente maiuscole e minuscole.

Seleziona l'opzione DNS Server Discovery



The image shows the 'DSL Router Commander' configuration window. The 'General' tab is selected. Under 'Protocol', 'RFC 2516 (PPPoE)' is selected. Under 'PVC', VPI is 8 and VCI is 35. Under 'NAT', 'Enable NAT' is checked and 'Inbound' is selected. Under 'Framing Mode', 'LLC SNAP' is selected. Under 'PPP Authorization', 'User Name' is 'user-id', 'Password' is 'password', and 'DNS Server Discovery' is checked. The 'IP Address' section shows LAN IP Configuration as 192.168.1.1 and LAN Subnet Mask as 255.255.255.0. The 'WAN IP Configuration' section is empty. The 'Apply' button is highlighted with a mouse cursor. At the bottom, there are 'Chiudi' and 'Annulla' buttons.

DSL Router Commander

General | Line Configuration | Route Table | DHCP | SNMP | DSL Monitoring

Protocol

- ☐ RFC 1483 Bridged
- ☐ RFC 1483 Routed
- ☐ RFC 1577 (IPoA)
- ☐ RFC 2364 (PPPoA)
- ☒ RFC 2516 (PPPoE)
- ☐ Transparent Bridge

PVC

VPI: 8

VCI: 35

NAT

☒ Enable NAT

Inbound

Framing Mode

- ☒ LLC SNAP
- ☐ VC MUX

PPP Authorization

User Name: user-id

Password: password

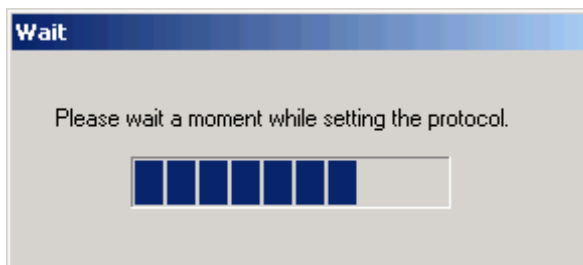
☒ DNS Server Discovery

Multiple PVC

Apply

Chiudi Annulla

Clicca sul pulsante Apply per confermare i valori inseriti.

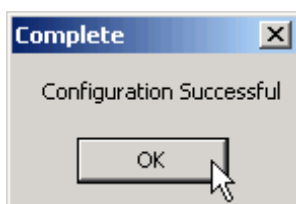


The image shows a 'Wait' dialog box with a blue header. The text inside says 'Please wait a moment while setting the protocol.' Below the text is a progress bar with five blue segments and one white segment.

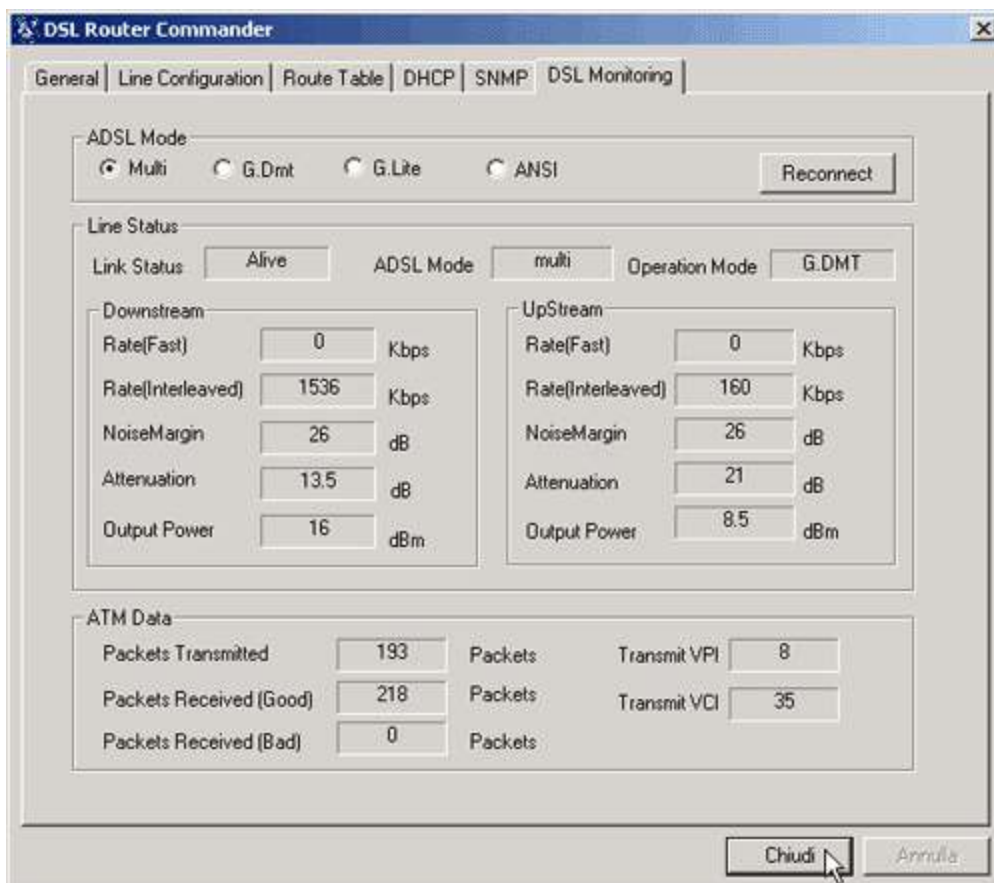
Wait

Please wait a moment while setting the protocol.

Attendi che la barra di avanzamento arrivi fino alla fine.



Completata la configurazione, clicca sul pulsante OK per chiudere la finestra di conferma. Seleziona la scheda DSL Monitoring e verifica lo stato della linea. Clicca sul pulsante Chiudi.



Immediatamente il computer si connette a Internet, pronto ad utilizzare i vari servizi offerti