

Configurazione ADSL

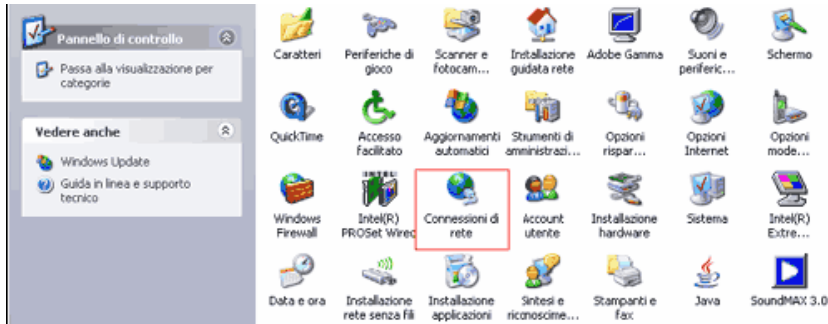
D-Link DSL-504t

Installazione

Collega la porta Ethernet del PC a una delle quattro porte “LAN” del Router, utilizzando il cavo RJ-45 (Ethernet) trovato nella confezione.

Dal menu Start, seleziona Impostazioni e clicca su Pannello di Controllo.

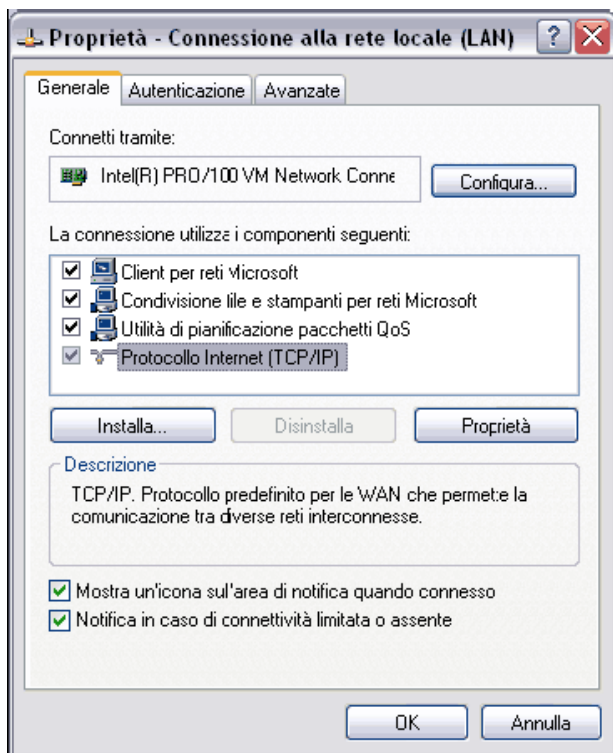
Clicca due volte sull'icona Connessioni di Rete (o su Rete e connessioni remote).

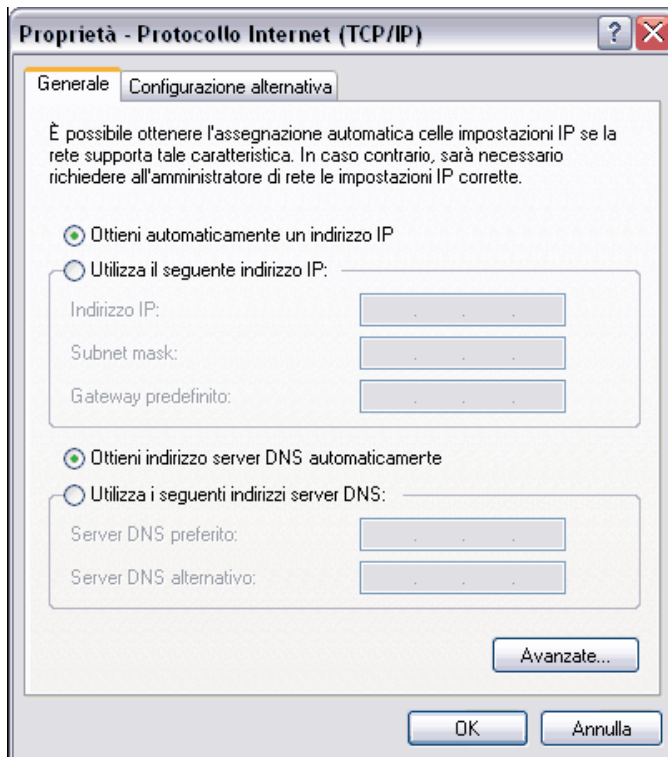


Clicca con il tasto destro del mouse sull'icona Connessione alla rete locale (LAN) e seleziona Proprietà dal menu a tendina.



Seleziona Protocollo Internet (TCP/IP) e clicca su Proprietà.





Configura il Protocollo TCP/IP come da figura in modo tale che l'indirizzo IP e i DNS siano assegnati automaticamente e clicca su OK.

Dopo aver collegato il router alla scheda di rete del PC attraverso il cavo RJ-45 apri una pagina di un browser

(come ad es. Internet Explorer) e digita nella barra degli indirizzi: `http://192.168.1.1.` e premi invio

Connetti a 192.168.1.1

Please enter your user name and password on DSL-504T

Nome utente:

Password:

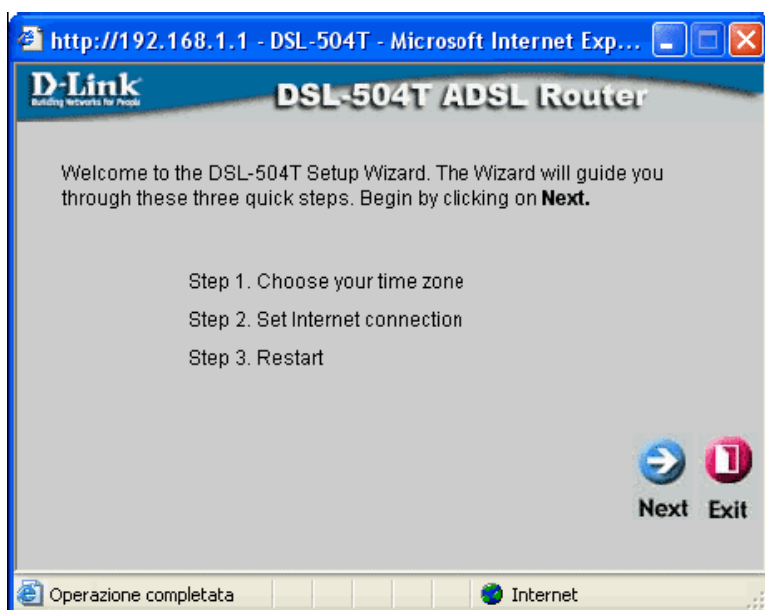
☐ Memorizza password

OK Annulla

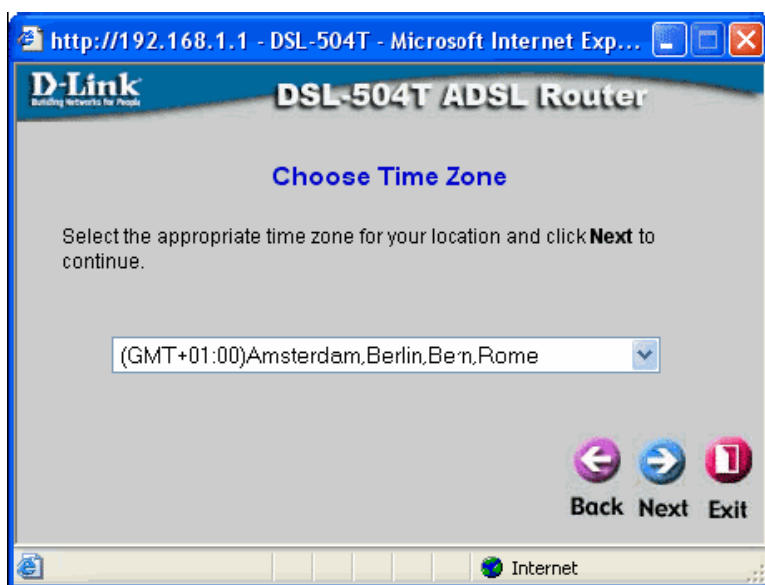
Inserisci:
nome utente: admin
Password admin
Premi sul tasto OK.



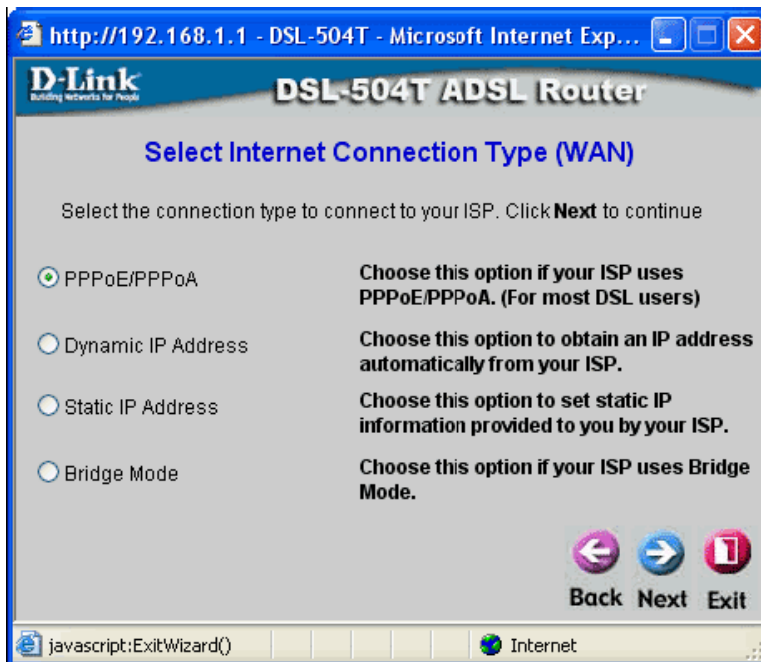
Dal menu principale clicca sul pulsante Run Wizard.



Clicca sul pulsante Next per proseguire.



Imposta l'ora locale e prosegui cliccando sul pulsante Next.



Seleziona la prima voce PPPoE/PPPoA e clicca su Next
Inserisci User Name e Password per il collegamento ADSL.
Presta attenzione ad inserire correttamente maiuscole e minuscole.
Configura la schermata come mostrato nell'immagine seguente e clicca su Next per proseguire la configurazione.

http://192.168.1.1 - DSL-504T - Microsoft Internet Exp...




D-Link
Building Networks for People

DSL-504T ADSL Router

Set PPPoE / PPPoA

Enter the PPPoE/PPPoA information provided to you by your ISP. Click **Next** to continue.

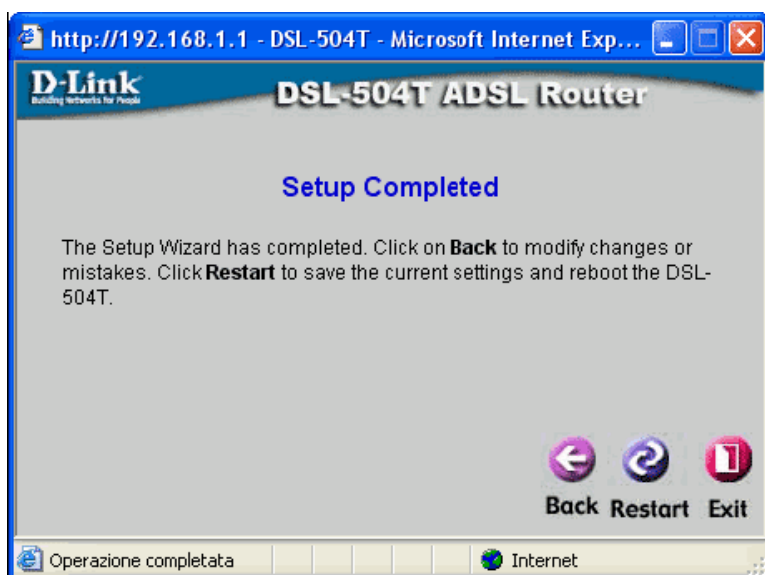
User Name	<input type="text" value="User ID ADSL"/>
Password	<input type="password" value="••••"/>
VPI	<input type="text" value="8"/>
VCI	<input type="text" value="35"/>
Connection Type	<input type="text" value="PPPoE"/>

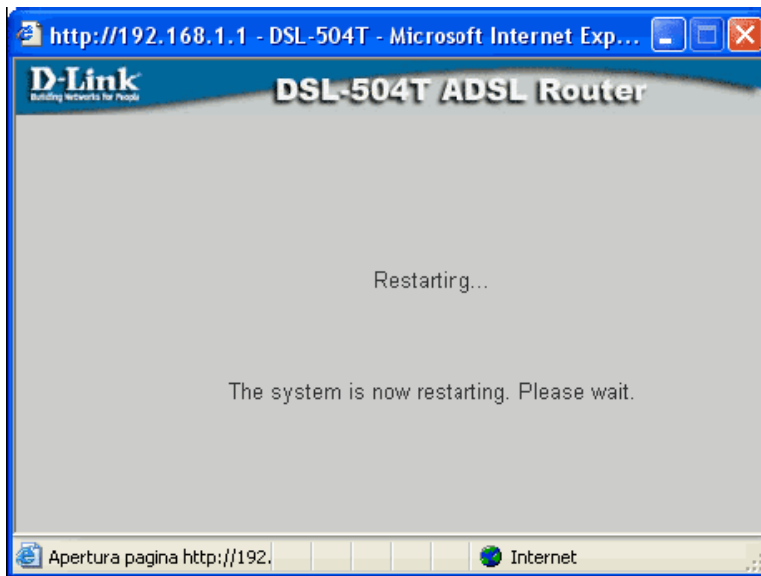
Back Next Exit

Internet

Per terminare la configurazione clicca sul pulsante Restart.



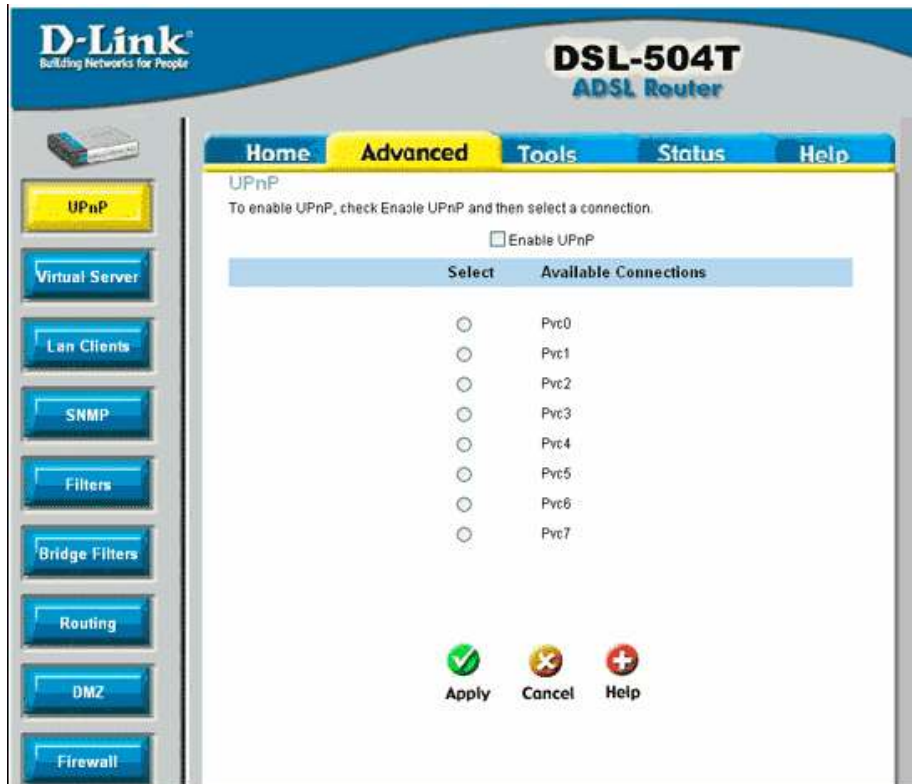
Il router salverà le nuove impostazioni e al suo riavvio effettuerà in automatico il collegamento ADSL.



Per chiudere il collegamento, apri un browser (come ad es. Internet Explorer) e digita <http://192.168.1.1>



Inserisci:
nome utente: admin
Password admin
Clicca su OK
Dal menu principale clicca sulla scheda Advanced.



Dal menu di sinistra seleziona la voce PPP.
Dalla scheda PPP Connection clicca su Disconnect per effettuare la disconnessione da Internet.



Building Networks for People

DSL-504T

ADSL Router



UPnP



Virtual Server




Lan Clients



SNMP



Filters



Bridge Filters



Routing



DMZ



Firewall

Home

Advanced

Tools

Status

Help

PPP Connection

This page is used to view and PPP connection status and setting.

PVC:

PVC0

Connection Setting

Connected

Disconnect

Connection Setting

☒ Always ON


Recommended

☐ Connection On Demand

Connection will close if idle for minutes

☐ Manual

Use Connect/Disconnect button only

 Apply

 Cancel

 Help

ATM VCs List

ID	PVC	VPI	VCI	Connection Type
1	PVC0	8	35	PPPoE

Seleziona la voce: Always ON

Connection Setting

☒ Always ON

Recommended

☐ Connection On Demand

Connection will close if idle for minutes

☐ Manual

Use Connect/Disconnect button only



Apply



Cancel



Help