

Configurazione ADSL

Aethra Starmodem USB ADSL

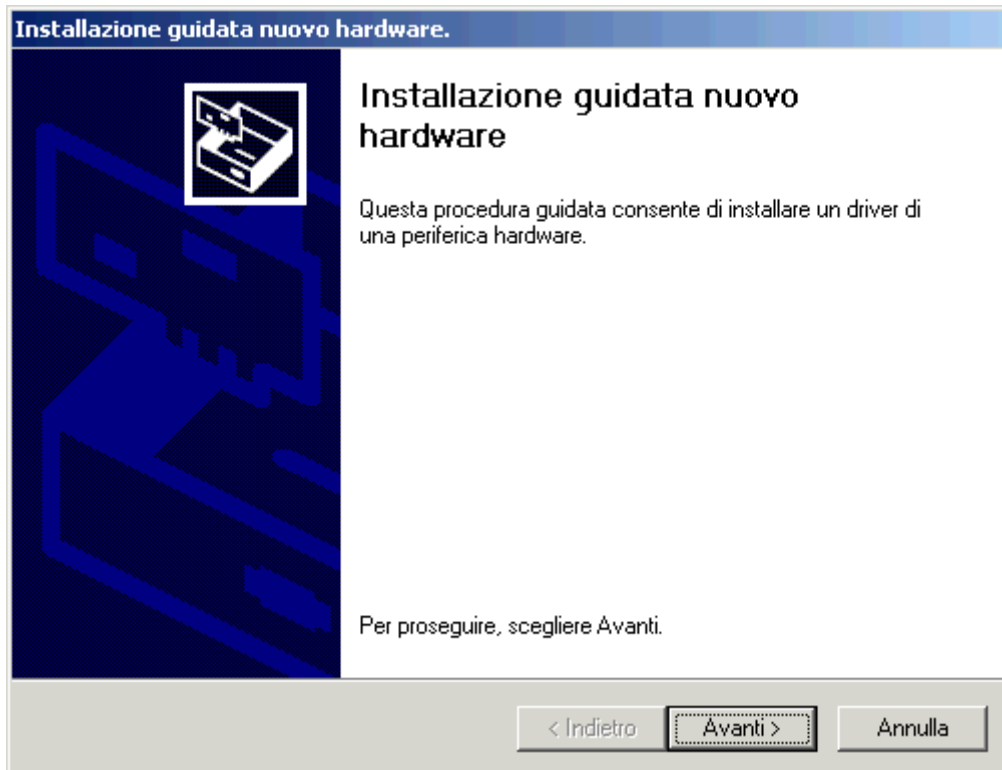
INSTALLAZIONE

Prima di accendere il computer, collega il connettore USB quadrato alla porta USB del modem e il connettore

USB rettangolare alla porta USB del computer.

All'avvio del computer il sistema operativo rileverà la nuova periferica USB.

Fai click sul pulsante **Avanti**.



Inserisci all'interno del lettore Cd-rom il cd di installazione in dotazione al modem



Seleziona la voce Cerca un driver adatto alla periferica e fai click sul pulsante **Avanti**.
Seleziona poi la voce Unità CD-ROM e fai click sul pulsante **Avanti**

Installazione guidata nuovo hardware.

Individua file del driver

Immettere il percorso dei file del driver.



Ricerca dei file di driver per la seguente periferica hardware:



USB Device

Sarà effettuata una ricerca dei driver adatti nel database dei driver presente nel computer e nei percorsi facoltativi di ricerca specificati di seguito.

Per avviare la ricerca scegliere Avanti. Se si effettua la ricerca su un disco floppy o su un CD-ROM, inserire il disco floppy o il CD-ROM prima di scegliere Avanti.

Percorsi opzionali di ricerca:

- ☐ Unità floppy
- ☒ Unità CD-ROM
- ☐ Specificare un percorso
- ☐ Microsoft Windows Update

< Indietro

Avanti >

Annulla



Fai click sul pulsante **Avanti**.



Terminata l'installazione del nuovo hardware, nella schermata di benvenuto fai click sul pulsante **Avanti**.

Comparirà una schermata relativa al Provider di Servizi Internet.

Seleziona la voce Altro Service Provider e fai click sul pulsante **Avanti** per proseguire.

Seleziona WAN Driver e fai click sul pulsante **Avanti**

Seleziona il tipo di driver



Selezionare il tipo di driver che verrà installato. La scelta dipende dal service provider usato.

ATM Driver
LAN Driver
WAN Driver

< Indietro

Avanti >

Annulla

Impostazioni delle comunicazioni

Inserire qui sotto le impostazioni delle comunicazioni. Le impostazioni sono fornite dal service provider.

VPI: VCI:

Incapsulamento:

Modulazione:

< Indietro **Avanti >** Annulla

Nella schermata successiva inserisci:

VPI: **8**

VCI: **35**

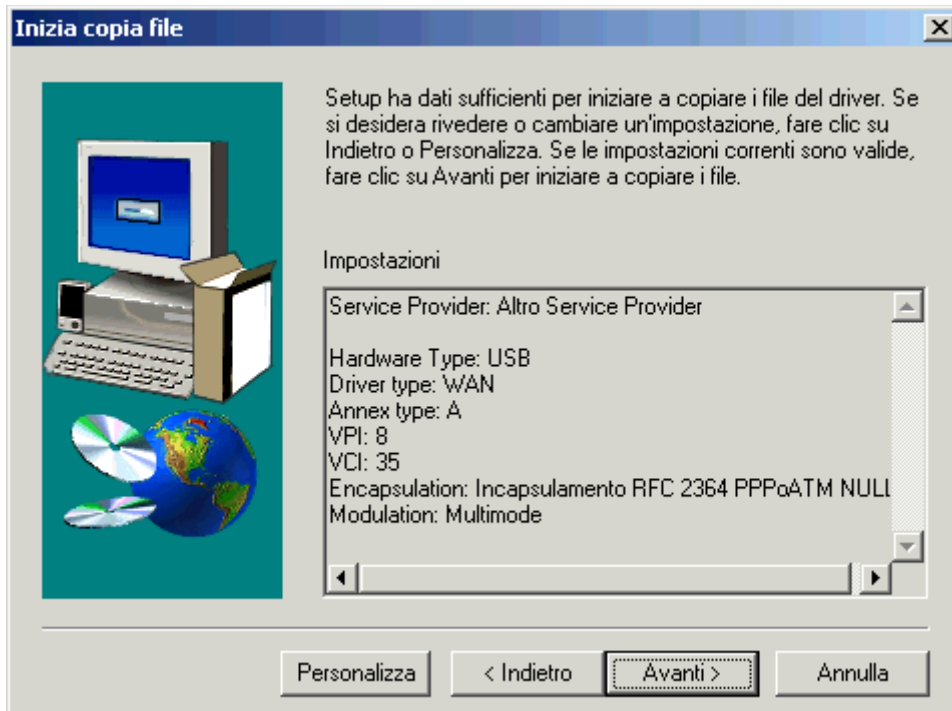
Incapsulamento: Incapsulamento **RFC 2364 PPPoATM NULL**

Modulazione: **Multimode**

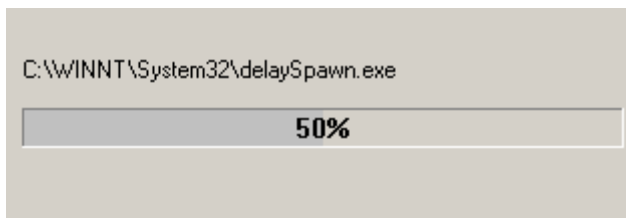
Fai click poi sul pulsante **Avanti** per proseguire.

La schermata seguente riassumerà i parametri inseriti

Fai click sul pulsante **Avanti**.

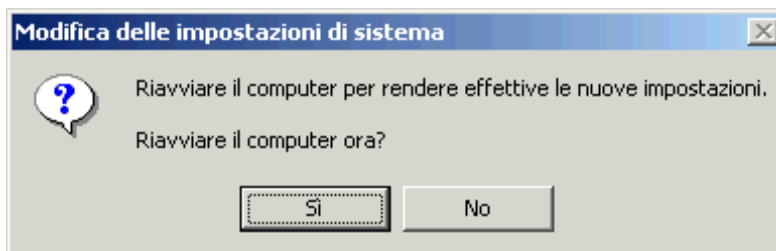


Il sistema avvierà la copia dei file di installazione.





Per completare l'installazione premi sul pulsante **Fine**.
Il sistema ti chiederà di riavviare il computer per rendere effettive le nuove impostazioni.



Fai click sul pulsante **Sì**.
Al riavvio del sistema, sul Desktop apparirà l'icona di connessione(**Aethra ADSL Dial-Up**).



Fai click con il tasto destro del mouse sulla connessione.



Username: inserisci il nome utente che trovi all'interno della lettera inviata

Password: inserisci la password che leggi all'interno della lettera, scrivendo in modo corretto i caratteri (maiuscoli e minuscoli)

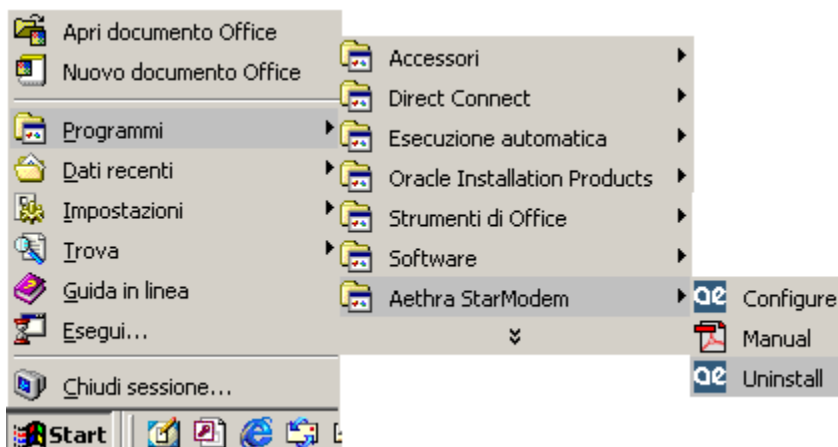
Premi infine sul pulsante **Componi**.

Apparirà una schermata di conferma dell'avvenuta connessione.

Fai click sul pulsante **OK**.



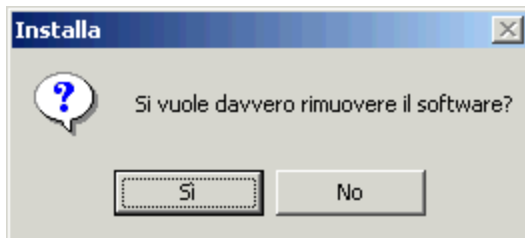
DISINSTALLAZIONE



Per disinstallare il modem segui il percorso **Start - Programmi - Aethra StarModem** e fai click sulla voce **Uninstall**.

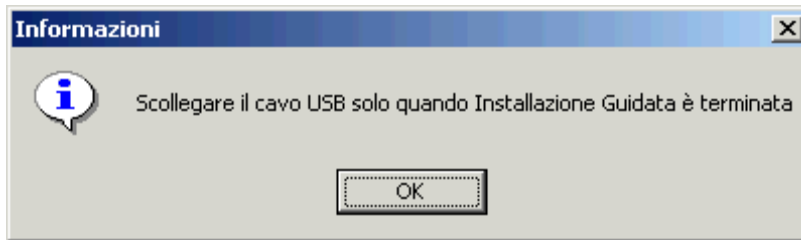


Fai click sul pulsante **Rimuovi**.

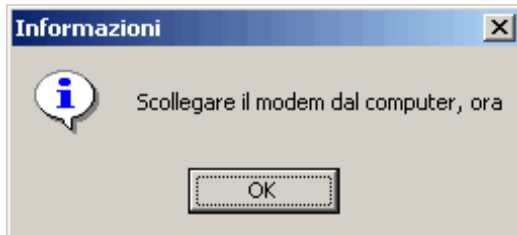


Premi sul pulsante **SI**.

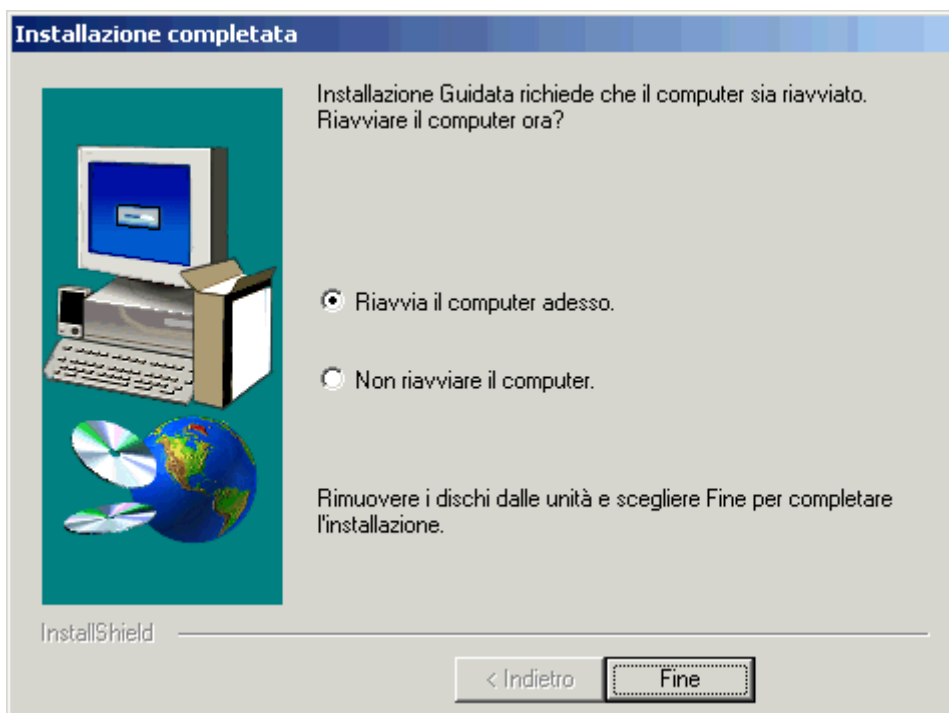
Il programma di disinstallazione ti avvertirà di non scollegare il cavo USB prima che l'installazione sia terminata.



Fai click sul pulsante **OK**.



Scollega il cavo USB e cliccare sul pulsante **OK**.



Fai click poi sul pulsante **Fine** per riavviare il sistema.